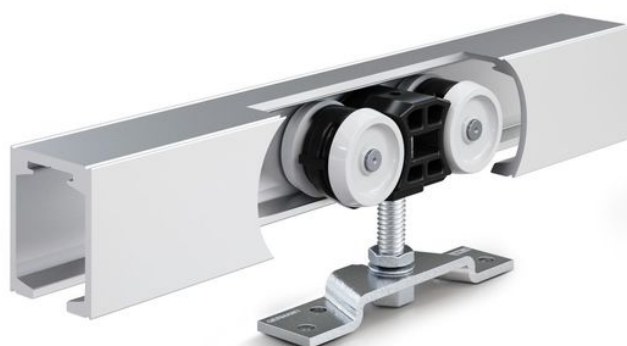


# Produktdatenblatt

# Perlan 140 Holz

# Wandbefestigung



Schiebebeschlag für Holz-, Kunststoff- oder Metalltüren mit  
140 kg Flügelgewicht und Wandbefestigung

#### ANWENDUNGSBEREICHE

- Stark frequentierte Schiebetüren im Innenbereich
- Wohn-, Büro- und Konferenzräume sowie Hotels
- Beschlagmontage in allen sichtbaren Bereichen
- Ein- und mehrflügelige Schiebetüren
- Befestigung vor der Wand

## PRODUKTMERKMALE

- Schiebebeschlag für Flügelgewichte bis 140 kg
- Für Flügelmaterial aus Holz, Kunststoff oder Metall
- Mit ein- oder beidseitiger Dämpfung für Türen bis zu 80 kg Flügelgewicht, sodass die Tür sanft abgebremst und selbstständig in die Endlage gezogen wird
- Verstellbare Wandwinkel gleichen Ungenauigkeiten im Mauerwerk aus und ermöglichen wählbare Abstandseinstellung zur Wand
- Präzisionskugellager im Rollenwagen bieten besonders hohe Laufruhe beim Schieben
- Geprüft nach DIN EN 1527 auf 100.000 Prüfzyklen für Langlebigkeit
- Versenkbare Aufhängeplatten ermöglichen einen Türeinbau mit geringem Spaltabstand zwischen Laufprofil und Türoberkante

## TECHNISCHE DATEN

Verkaufsname

Perlan 140 Holz Wandbefestigung

## BESTEHT AUS

### SET PERLAN 140 FÜR HOLZFLÜGEL

Schiebebeschlag für Wandmontage und Holzflügel



Bezeichnung	Beschreibung	Ident-Nr.	Farbe	Flügelbreite (min.)	Flügelbreite (max.)
Set Perlan 140 für Holzflügel	Für Wandbefestigung mit Aufhängeplatte und Wandwinkel Standard, bis 140 kg Flügelgewicht	119338	EV1	500 mm	1040 mm
Set Perlan 140 für Holzflügel	Für Wandbefestigung mit Aufhängeplatte und Wandwinkel Standard, bis 140 kg Flügelgewicht	119340	EV1	500 mm	1440 mm
Set Perlan 140 für Holzflügel	Für Wandbefestigung mit Aufhängeplatte und Wandwinkel Standard, bis 140 kg Flügelgewicht	119351	EV1	500 mm	1640 mm
Set Perlan 140 für Holzflügel	Für Wandbefestigung mit Aufhängeplatte und Wandwinkel Standard, bis 140 kg Flügelgewicht	119339	EV1	500 mm	1240 mm
Set Perlan 140 für Holzflügel	Für Wandbefestigung mit Aufhängeplatte und Wandwinkel Standard, bis 140 kg Flügelgewicht	119337	EV1	500 mm	840 mm

## SET PERLAN 140 FÜR HOLZFLÜGEL

Schiebebeschlag für Wandmontage und Holzflügel



Bezeichnung	Beschreibung	Ident-Nr.	Farbe	Flügelbreite (min.)	Flügelbreite (max.)
Set Perlan 140 für Holzflügel	Für Wandbefestigung mit Aufhängeplatte, Wandwinkel Standard und Perlan SoftStop, bis 80 kg Flügelgewicht. Perlan SoftStop einseitig, bei Laufprofil 2450 mm beidseitig.	134892	EV1	860 mm	1240 mm
Set Perlan 140 für Holzflügel	Für Wandbefestigung mit Aufhängeplatte, Wandwinkel Standard und Perlan SoftStop, bis 80 kg Flügelgewicht. Perlan SoftStop einseitig, bei Laufprofil 2450 mm beidseitig.	134891	EV1	535 mm	1000 mm

## ZUBEHÖR

### SET AUFHÄNGEPROFIL VERSENKT

Zum Einfräsen in den Holzflügel



Bezeichnung	Beschreibung	Ident-Nr.
Set Aufhängeprofil versenkt	2 Stück, zum Einfräsen in den Holzflügel, inklusive Aufhängeschrauben und flachem Gabelschlüssel zur Höhenverstellung	138015

### ENDANSCHLAG MIT EINSTELLBARER FESTSTELLFEDER

Einstellbarer Endanschlag für Perlan Schiebebeschlag



Bezeichnung	Ident-Nr.
Endanschlag mit einstellbarer Feststellfeder	069274

## FESTSTELLFEDER

Feststellfeder für Endanschlag Perlan 140



Bezeichnung	Ident-Nr.
Feststellfeder	064242

## FLÜGELANSCHLAG

Endanschlag für Schiebeflügel



Bezeichnung	Ident-Nr.
Flügelanschlag	000339
Flügelanschlag	000342

## SET HÖHENAUSGLEICH/DECKENDISTANZ STUFENLOS

Stufenloser Deckenausgleich zur Deckenmontage von Laufschienen



Bezeichnung	Beschreibung	Ident-Nr.
Set Höhenausgleich/Deckendistanz stufenlos	6 Stück, stufenloser Höhenausgleich von 13 mm bis 18 mm. Zur Anwendung bei Deckenmontage mit Clipsblende 100/145 sowie zum allgemeinen Einsatz bei unebenem Deckenverlauf	138099

## SET GGS EDELSTAHL PUNKTHALTER

Edelstahl Punkthalter für ESG-Scheiben



Bezeichnung	Beschreibung	Ident-Nr.	Farbe	Glasdicke
Set GGS Edelstahl Punkthalter	2 Stück, gebürstet, für Holzflügel und Glasflügel 8-12 mm, inklusive 4 Rampa-Muffen (Holz) und Montagmaterial für Glas	127961	Edelstahl	8 - 12 mm

## SET PERLAN SOFTSTOP MITTLERE VERSION, EINSEITIG GEDÄMPFT, BIS 80 KG

Perlan Softstop einseitige Dämpfung für Flügelgewichte bis 80 kg und Flügelbreite von 900 bis 1.290 mm



Bezeichnung	Beschreibung	Ident-Nr.	Flügelbreite (min.)	Flügelbreite (max.)
Set Perlan SoftStop mittel, einseitig	Im Set sind enthalten: 2 x Rollenwagen mit Dämpfereinheit einseitig, 2 x Endanschlag, 1 x Auslöser mit Befestigungsschraube, 2 x Aufhängeplatte Standard	128877	900 mm	1290 mm

## SET PERLAN SOFTSTOP LANGE VERSION, BEIDSEITIG GEDÄMPFT, BIS 80 KG

Perlan SoftStop beidseitige Dämpfung für Flügelgewichte bis 80 kg



Bezeichnung	Beschreibung	Ident-Nr.	Flügelbreite (min.)	Flügelbreite (max.)
Set Perlan SoftStop lang, beidseitig	Im Set sind enthalten: 2 x Rollenwagen mit Dämpfereinheit beidseitig, 2 x Endanschlag, 2 x Auslöser mit Befestigungsschrauben, 2 x Aufhängeplatte Standard	128891	1290 mm	1700 mm

## SET PERLAN SOFTSTOPDUO, BEIDSEITIG GEDÄMPFT

Perlan SoftStopDuo mit beidseitiger Dämpfung bis 80 kg Flügelgewicht



Bezeichnung	Beschreibung	Ident-Nr.	Flügelbreite (min.)	Flügelbreite (max.)
Set Perlan SoftStopDuo, beidseitig gedämpft, bis 80 kg	Im Set sind enthalten: 2 x Rollenwagen mit Dämpfereinheit beidseitig, 2 x Endanschlag, 2 x Auslöser mit Befestigungsschrauben, 2 x Aufhängeplatte Standard	150071	750 mm	1290 mm

## TÜRGRIFFFSTANGE KONFIGURIERT \*

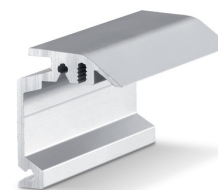
Stoßgriff - runde Ausführung zur Montage an Glasflügel



Bezeichnung	Ident-Nr.	Farbe
Türgriffstange konfiguriert *	127616	Edelstahl

## WANDWINKEL VERDECKT PERLAN

Wandwinkel zur verdeckten Wandmontage von Laufschiene



Bezeichnung	Beschreibung	Ident-Nr.	Farbe
Wandwinkel verdeckt Perlan	auf Maß, zur Verwendung bis 43 mm Flügelstärke	130449	Edelstahl ähnlich
Wandwinkel verdeckt Perlan	auf Maß, zur Verwendung bis 43 mm Flügelstärke	130443	EV1

## SET PERLAN SOFTSTOP KURZE VERSION, EINSEITIG GEDÄMPFT, BIS 80 KG

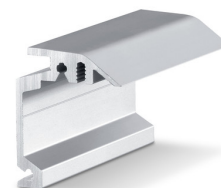
Perlan SoftStop einseitige Dämpfung für Flügelgewichte bis 80 kg und Flügelbreite von 575 bis 900 mm



Bezeichnung	Beschreibung	Ident-Nr.	Flügelbreite (min.)	Flügelbreite (max.)
Set Perlan SoftStop kurz, einseitig	Im Set sind enthalten: 2 x Rollenwagen mit Dämpfereinheit einseitig, 2 x Endanschlag, 1 x Auslöser mit Befestigungsschraube, 2 x Aufhängeplatte Standard	128876	575 mm	900 mm

## WANDWINKEL VERDECKT PERLAN

Wandwinkel zur verdeckten Wandmontage von Laufschiene



Bezeichnung	Beschreibung	Ident-Nr.	Farbe	Montageart
Wandwinkel verdeckt Perlan	zur Verwendung bis 43 mm Flügelstärke	130445	Edelstahl ähnlich	Wand
Wandwinkel verdeckt Perlan	zur Verwendung bis 43 mm Flügelstärke	130444	Edelstahl ähnlich	Wand
Wandwinkel verdeckt Perlan	zur Verwendung bis 43 mm Flügelstärke	130447	Edelstahl ähnlich	Wand
Wandwinkel verdeckt Perlan	zur Verwendung bis 43 mm Flügelstärke	130439	EV1	Wand
Wandwinkel verdeckt Perlan	zur Verwendung bis 43 mm Flügelstärke	130440	EV1	Wand
Wandwinkel verdeckt Perlan	zur Verwendung bis 43 mm Flügelstärke	130446	Edelstahl ähnlich	Wand
Wandwinkel verdeckt Perlan	zur Verwendung bis 43 mm Flügelstärke	130435	EV1	Wand
Wandwinkel verdeckt Perlan	zur Verwendung bis 43 mm Flügelstärke	130436	EV1	Wand
Wandwinkel verdeckt Perlan	zur Verwendung bis 43 mm Flügelstärke	130438	EV1	Wand

## KOMPLETTSET CLIPSBLENDE 100

Clipsblende zur Verblendung von Perlan Beschlagsystemen



Bezeichnung	Beschreibung	Ident-Nr.	Montageart
Komplettset Clipsblende 100	Für Wand- und Deckenmontage, durchgehende Verblendung, nach Kundenwunsch konfiguriert	138098	Wand, Decke

# Perlan 140 Holz Wandbefestigung



---

\* Die oben gekennzeichneten Produkte können je nach Land in Form, Typ, Eigenschaften, Funktion oder Verfügbarkeit variieren. Bei Fragen wenden Sie sich bitte an Ihren GEZE Ansprechpartner.