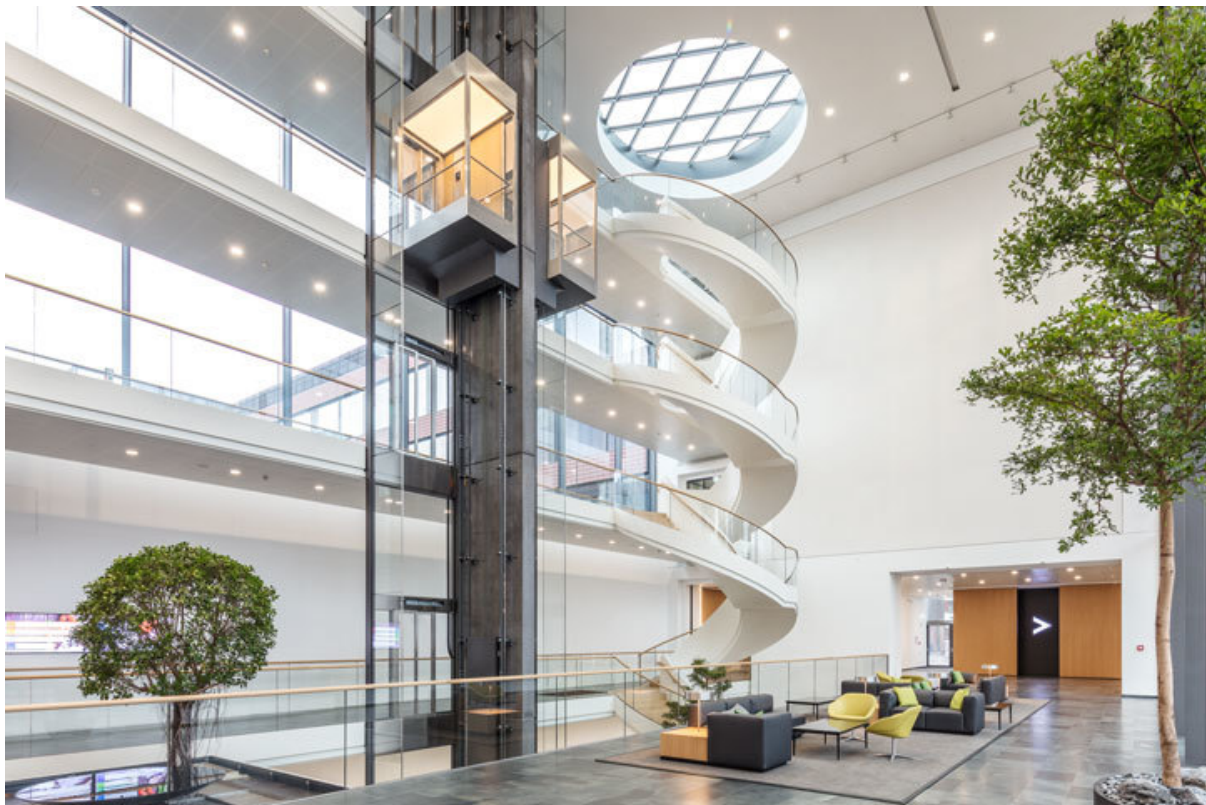


Produktdatenblatt

Montagering LED

Sensortaster Glas



Zubehör für LED Sensor Glas

ANWENDUNGSBEREICHE

→ Für die Montage des LED Sensortasters auf schwierigen Untergründen

Montagering LED Sensortaster Glas



PRODUKTMERKMALE

→ Edelstahl

TECHNISCHE DATEN

Verkaufsname	Montagering LED Sensortaster Glas
Montageart	Aufputz
Material	Edelstahl

VARIANTEN / BESTELLINFORMATIONEN

Bezeichnung	Beschreibung	Ident-Nr.	Montageart
Montagering LED Sensortaster Glas	für LED Sensortaster Glas 143412	184805	Aufputz