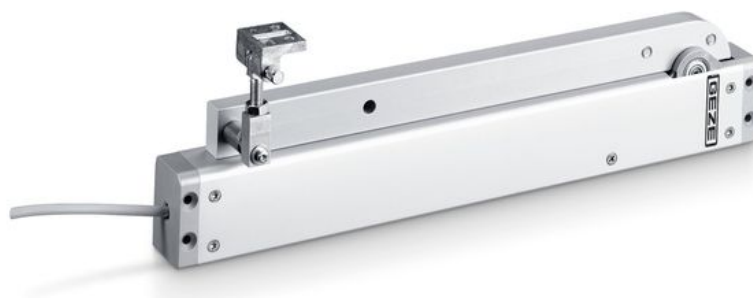


Fiche technique

RWA K 600 F



Entraînement du levier rabattable pour un montage sur les
fenêtres

CHAMPS D'APPLICATION

- RWA et ventilation naturelle (24 V)
- Fenêtres à soufflet, à l'italienne et à la française ouvrant vers l'intérieur
- Montage sur les fenêtres en bois, en PVC ou en métal
- Montage sur le dormant

CARACTÉRISTIQUES DU PRODUIT

- Ouverture de fenêtre à 90° en moins de 60 secondes
- Entraînement puissant avec un couple élevé
- Câble de raccordement avec un connecteur facile à remplacer
- Contact de signalisation intégré pour la commande gâche électrique ou les retours
- Module de synchronisation intégré qui peut exploiter au maximum deux entraînements sans appareil de commande externe
- Testé comme dispositif d'évacuation naturelle de fumée et de chaleur (NRWG) selon la norme EN 12101-2

DONNÉES TECHNIQUES

| | |
|---|--------------------------------|
| Nom commercial | RWA K 600 F |
| Dimensions | 421 x 40 x 86 mm |
| Matériau du boîtier | Aluminium |
| Force de poussée | 600 N |
| Force de traction | 600 N |
| Tension en cours de fonctionnement | 24 V ± 25 % |
| Tension d'alimentation | 24 V DC |
| Consommation de courant | 1.4 A |
| Ondulation résiduelle | 20 % |
| Facteur d'utilisation | 30 % |
| Longueur du câble de connexion | 5 m |
| Longueur spéciale du câble de raccordement | 10 m |
| Section de câble min. | 0.5 mm ² |
| Nombre de fils | 5 fils |
| Température de service | -5 - 75 °C |
| Indice de protection | IP32 |
| Classe de protection | III |
| Fonction de synchronisation | Oui |
| Verrouillage supplémentaire optionnel | Oui |
| Type de verrouillage supplémentaire | Entraînement de verrouillage |
| Type de raccourcissement de course | Appareil de réglage |
| Capteur de fin de course sorti | Capteur de déplacement interne |
| Capteur de fin de course rentré | Capteur de déplacement interne |
| Mise hors service pour surcharge | Oui |
| DENFC contrôlé | Oui |
| Nombre synchronisation des automatismes de portes | 2 |
| Compatibilité KNX | Non |
| Fenêtre à soufflet OUVRANT VERS L'INTÉRIEUR montage sur dormant | Oui |

| | |
|--|-----|
| Fenêtre à la française OUVRANT VERS L'INTÉRIEUR montage sur dormant | Oui |
|--|-----|

| | |
|---|-----|
| Fenêtre à battant projetant OUVRANT VERS L'INTÉRIEUR montage sur dormant | Oui |
|---|-----|

VARIANTES / INFORMATIONS COMMERCIALES

| Désignation | Description | N° d'identification | Couleur | Dimensions | Tension d'alimentation |
|--|---|---------------------|-----------|------------------|------------------------|
| RWA K 600 F | | 130151 | EV1 | 421 x 40 x 86 mm | 24 V DC |
| RWA K 600 F - modèle spécial | Configurable : Modèle Master/Slave, contact de signalisation, couleur, angle d'ouverture, programmation libre | 130152 | selon RAL | 421 x 40 x 86 mm | 24 V DC |
| RWA K 600 F 2 vantaux avec sélection de fermeture - modèle spécial | Configurable : Vantail semi-fixe/vantail de service, temporisation de démarrage, contact de signalisation, couleur, programmation libre | 137452 | selon RAL | 421 x 40 x 86 mm | 24 V DC |
| RWA K 600 F GEZE 2 vantaux, avec sélection de fermeture * | | 137451 | EV1 | 421 x 40 x 86 mm | 24 V DC |

ACCESSOIRES**CONSOLE R POUR RWA K 600 ***

Console de montage pour motorisation à bras rétractable RWA K 600



* Les produits spécifiés ci-dessus peuvent varier en termes de forme, de type, de propriétés, de fonctionnalités ou de disponibilité en fonction du pays. Pour toute question, veuillez vous adresser à votre interlocuteur GEZE.