

Fiche technique

TZ 320 SN UP *



Centrale de porte pour la commande de portes de secours
avec un contact à clé et un bloc d'alimentation

CHAMPS D'APPLICATION

- Sécurisation conforme EltVTR d'une porte issue de secours contre les passages non autorisés
- Utilisable sur les portes à un et deux vantaux
- La connectivité via un bus permet par exemple de contrôler des sas, de transmettre des alarmes et de se connecter à la technique pilote de bâtiments
- Combinaison possible avec des serrures motorisées et des automatismes de portes battantes
- Réalisation d'une porte d'issue de secours bidirectionnelle
- Le montage encastré assure une intégration parfaite dans le bâtiment

CARACTÉRISTIQUES DU PRODUIT

- Le capot de protection utilisable sur toute la surface permet un actionnement rapide et sûr du bouton-poussoir de secours éclairé dans une situation de panique
- Les bornes de raccordement de couleur simplifient le raccordement électrique
- Trois entrées librement paramétrables et deux sorties librement paramétrables offrent de nombreuses possibilités pour des composants supplémentaires
- Le nombre d'entrées et de sorties peut être complété à l'aide du module d'interface IO 420 ou à l'aide de la boîte de raccordement KL 220
- Le bloc d'alimentation intégré offre une flexibilité supplémentaire
- Le contact à clé intégré permet un accès autorisé à la porte issue de secours

DONNÉES TECHNIQUES

Nom commercial	TZ 320 SN UP *
Largeur	81 mm
Hauteur	223 mm
Type de montage	Montage encastré
Température de service	-10 - 55 °C
Indice de protection	IP30
Tension d'alimentation	24 V DC
Consommation de courant	100 mA
Tension d'alimentation	230 V
Courant maximal consommé pour commandes externes (24 V DC)	600 mA
Résistance des contacts	30 V / 1 A
Contacteur anti-sabotage	Oui
Nombre d'entrées	3 Stk.
Nombre de sorties	2 Stk.
Bouton-poussoir de secours	Oui
Affichage visuel	oui



Volume sonore	75 db
Type de cylindre	Demi-cylindre profil européen
Avec câble plat	Oui
Paramétrage	Terminal de service ST 220
correspond à la directive relative aux verrouillages électriques des portes dans les issues de secours	Oui
Conforme à la norme EN 13637	Non

VARIANTES / INFORMATIONS COMMERCIALES

Désignation	Description	N° d'identification	Couleur	Tension d'alimentation	Type de montage
Centrale de porte TZ 320 SN, UP *	Se compose de : commande avec bouton-poussoir de secours, contact à clé avec demi-cylindre profil européen, panneau d'issue de secours non éclairé, bloc d'alimentation 24 V DC / Courant de sortie max. 600 mA / Alimentation 230 V AC / Tension de service 24 V DC / avec dormant en 3 parties	131129	Acier inoxydable	24 V DC	Montage encastré
Centrale de porte TZ 320 SN, UP *	Se compose de : commande avec bouton-poussoir de secours, contact à clé avec demi-cylindre profil européen, panneau d'issue de secours non éclairé, bloc d'alimentation 24 V DC / Courant de sortie max. 600 mA / Alimentation 230 V AC / Tension de service 24 V DC / avec dormant en 3 parties	131165	anthracite	24 V DC	Montage encastré
Centrale de porte TZ 320 SN, UP *	Se compose de : commande avec bouton-poussoir de secours, contact à clé avec demi-cylindre profil européen, panneau d'issue de secours non éclairé, bloc d'alimentation 24 V DC / Courant de sortie max. 600 mA / Alimentation 230 V AC / Tension de service 24 V DC / avec dormant en 3 parties	131125	blanc pur	24 V DC	Montage encastré
Centrale de porte TZ 320 SN, UP *	Se compose de : commande avec bouton-poussoir de secours, contact à clé avec demi-cylindre profil européen, panneau d'issue de secours non éclairé, bloc d'alimentation 24 V DC / Courant de sortie max. 600 mA / Alimentation 230 V AC / Tension de service 24 V DC / avec dormant en 3 parties	131164	blanc pur mat	24 V DC	Montage encastré

ACCESSOIRES

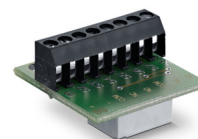
KL 220 AP *

Boîte de raccordement pour élargir le nombre d'entrées et de sorties analogiques d'un TZ 32x



Désignation	Description	N° d'identification	Couleur	Dimensions	Tension d'alimentation
Boîte à bornes KL 220 en applique *	Boîtier en plastique / l x h x p : 113 x 113 x 58 mm / Indice de protection : IP54 / avec contact anti-sabotage	087262	gris	113 x 113 x 58 mm	24 V DC

PLATINE RELAIS RP 220 *



Désignation	Description	N° d'identification	Dimensions	Nombre de relais
Platine relais RP 220	pour un usage universel / 2 contacts interchangeables sans potentiel / Charge de commutation : 30 V / 1 A / Tension de service : 24 V DC / Consommation de courant : 10 mA / l x h x p : 28 x 25 x 18 mm	102355	28 x 25 x 18 mm	2 Stk.

NOT 220 AP *

Bouton-poussoir de secours RWS pour désactiver la tension secteur en cas d'urgence ou pour les travaux de maintenance, montage en applique



Désignation	Description	N° d'identification	Couleur	Dimensions	Tension d'alimentation
Bouton de secours NOT 220 AP, IP 65 *	dans un boîtier en plastique IP65 / 94 x 94 x 122 mm / avec panneau d'issue de secours flèche vers le bas / Tension de service : 24 V DC / Capacité de charge du contact : 3 A, 250 V / 1 contact ouvre-porte	076777	gris	94 x 94 x 122 mm	24 V DC

SCT 220 UP *

Contact à clé pour la commande avec autorisation et pour la modification du mode de fonctionnement des portes automatiques, montage encastré



Désignation	Description	N° d'identification	Couleur	Type de montage
Contact à clé SCT 220, Jung ST 550 *	Commande des deux côtés, avec demi-cylindre de profilé et trois clés / avec dormant en 1 partie	094169	blanc pur	Montage encastré
Contact à clé SCT 220, GIRA E2	Commande des deux côtés, avec demi-cylindre de profilé et trois clés	094171	blanc pur mat	Montage encastré
Contact à clé SCT 220, Jung LS 990 *	Commande des deux côtés, avec demi-cylindre de profilé et trois clés / avec demi-cylindre profilé 30/10 / avec cadre simple / Indice de protection : IP20 / l x h x p : 81 x 81 x 62,5	094170	Acier inoxydable	Montage encastré
Contact à clé SCT 220, GIRA E2 *	Programme d'interrupteur GIRA E2 / avec demi-cylindre profilé 30/10 / avec cadre simple / Indice de protection : IP20 / l x h x p : 81 x 81 x 62,5	094012	blanc pur mat	Montage encastré
Contact à clé SCT 220, Jung LS 990 *	Commande des deux côtés, avec demi-cylindre de profilé et trois clés / avec demi-cylindre profilé 30/10 / avec cadre simple / Indice de protection : IP20 / l x h x p : 81 x 81 x 62,5	089345	Acier inoxydable	Montage encastré

SCT 320 UP *

Contact à clé pour le contrôle avec autorisation et pour la modification du mode de fonctionnement des portes automatiques, montage encastré



Désignation	Description	N° d'identification	Couleur	Tension d'alimentation	Type de montage
SCT 320 UP, contact à clé	Commande des deux côtés, avec demi-cylindre de profilé et trois clés / avec contact anti-sabotage / avec câble plat / Charge de contact : 24 V DC, 1 A / Domaine d'utilisation : salles sèches / Sans dormant	132278	anthracite	24 V DC	Montage encastré
SCT 320 UP, contact à clé	Commande des deux côtés, avec demi-cylindre de profilé et trois clés / avec contact anti-sabotage / avec câble plat / Charge de contact : 24 V DC, 1 A / Domaine d'utilisation : salles sèches / Sans dormant	131984	blanc pur	24 V DC	Montage encastré
SCT 320 UP, contact à clé	Commande des deux côtés, avec demi-cylindre de profilé et trois clés / avec contact anti-sabotage / avec câble plat / Charge de contact : 24 V DC, 1 A / Domaine d'utilisation : salles sèches / Sans dormant	130370	blanc pur mat	24 V DC	Montage encastré

SCT 222 *

Contact à clé pour le contrôle avec autorisation et pour la modification du mode de fonctionnement des portes automatiques, montage en applique et encastré



Désignation	Description	N° d'identification	Couleur	Dimensions	Type de montage
Contact à clé SCT 222 à LED *	Commande des deux côtés, avec demi-cylindre de profilé et trois clés / avec plaque frontale en aluminium / LED à droite rouge/verte, LED à gauche jaune / Tension de service 24 V DC / Consommation de courant : 30 mA / Indice de protection : IP54 / Dimensions : / l x h plaque frontale : 100 x 110 mm / l x h x p boîtier encastré : env. 70 x 80 x 48 mm	100064	EV1	100 x 110 x 48 mm	Montage encastré
Contact à clé SCT 222 à LED *	Commande des deux côtés, avec demi-cylindre de profilé et trois clés / avec plaque frontale en aluminium / LED à droite rouge/verte, LED à gauche jaune / Tension de service 24 V DC / Consommation de courant : 30 mA / Indice de protection : IP54 / Dimensions : / l x h x p : 70 x 80 x 48 mm	100065	EV1	70 x 80 x 48 mm	Montage en applique

SLE 220 *



Désignation	Description	N° d'identification	Couleur	Tension d'alimentation	Tension d'alimentation
Voyant de signalisation SLE 220 UP *	Couleur du réflecteur : vert / Tension de service : 24 V DC / Programme d'interrupteur : Jung AS 500, blanc neige	115936	vert	24 V DC	24 V DC
Voyant de signalisation SLE 220 UP *	Couleur du réflecteur : rouge / Tension de service : 24 V DC / Programme d'interrupteur : Jung AS 500, blanc neige	115934	rouge	24 V DC	24 V DC

TERMINAL T 320 AP *



Désignation	Description	N° d'identification	Couleur	Dimensions	Tension d'alimentation
Terminal T 320 AP *	Panneau d'issue de secours éteint / Tension de service 24 V DC	141031	vert	77 x 197 x 88 mm	24 V DC

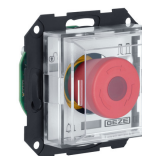
ST 220

Terminal de service destiné au réglage des paramètres sans fil et sur câble des produits GEZE pour portes et fenêtres



Désignation	Description	N° d'identification	Couleur	Dimensions	Tension d'alimentation
Terminal de service ST 220	Réglage des paramètres et diagnostic de TZ 320, TE 220, de systèmes de portes automatiques, d'entraînements IQ windowdrive et THZ N4, THZ Comfort N4, fonctionnement sur accumulateur avec 4 x piles AAA (non fournies), affichage en texte en clair sur un écran éclairé, clavier à touches à effleurement pour la commande / Les modifications de paramètres sur les entraînements de porte GEZE doivent uniquement être effectuées par des spécialistes DIN 18650/EN 16005 agréés par le fabricant (GEZE).	087261	bleu	80 x 125 x 37 mm	24 V

T 320 *



Désignation	Description	N° d'identification	Tension d'alimentation	Type de montage
Steuerungseinheit T 320 UP *	(pas de kit encastré disponible. Assemblage de composants individuels) / Unité de commande avec bouton-poussoir de secours / Capot de protection en plastique transparent / Pour des programmes d'interrupteur dans le système 55 / Montage dans des boîtes encastrées de 62,5 mm de profondeur / Tension de service : 24 V DC / Consommation de courant : 100 mA	140999	24 V DC	Montage encastré

NOT 320 AP *

Bouton-poussoir de secours RWS pour désactiver la tension secteur en cas d'urgence ou pour les travaux de maintenance, montage en applique



Désignation	Description	N° d'identification	Couleur	Tension d'alimentation	Type de montage
Bouton-poussoir de secours NOT 320 AP, Jung AS 500 *	avec capot AP Jung AS 500 et cadre simple / Capot de protection en plastique transparent / Dimensions capot de protection 55 x 55 mm / Tension de service: 24 V DC / Consommation de courant: 30 mA / 1 contact ouvre-porte / 1 contact ferme-porte / Capacité de charge du contact: 1 A, 30 V	137967	blanc pur	24 V DC	Montage en applique

* Les produits spécifiés ci-dessus peuvent varier en termes de forme, de type, de propriétés, de fonctionnalités ou de disponibilité en fonction du pays. Pour toute question, veuillez vous adresser à votre interlocuteur GEZE.