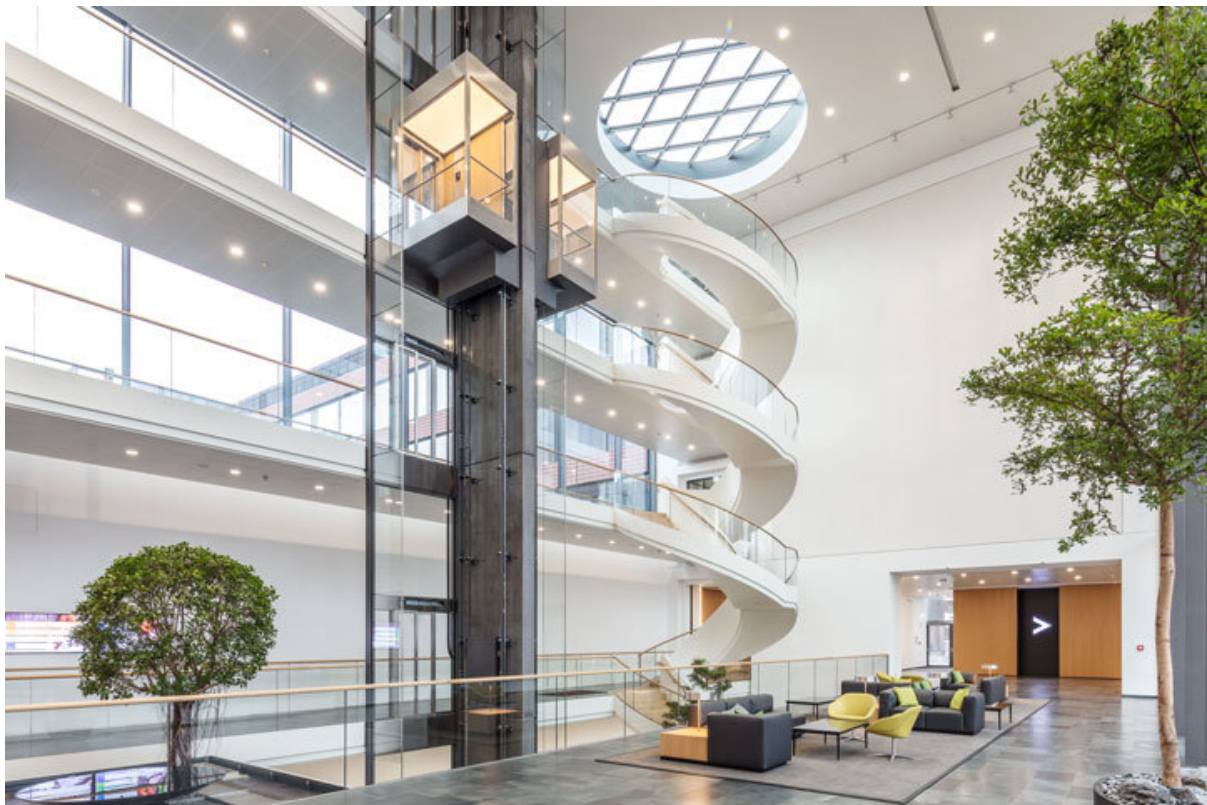


# Fiche technique

# **Slimdrive SCR GGS \***



Système de porte coulissante ronde automatique pour  
réaliser des solutions tout verre

**CHAMPS D'APPLICATION**

- Systèmes de portes tout verre à deux et quatre vantaux
- Portes intérieures et extérieures avec une grande fréquence de passage
- Entrées de bâtiments représentatives avec une grande luminosité
- Des façades avec des constructions à montants/traverses étroites
- Façades en verre aux exigences élevées en matière de design
- Largeurs d'ouverture possibles de 800 à 2 300 mm
- Poids de vantaux jusqu'à max. 100 kg

**CARACTÉRISTIQUES DU PRODUIT**

- Entraînement à courant continu très silencieuse et inusable avec seulement 7 cm de hauteur
- Le système comprend également deux entraînements contrôlés séparément
- Les ferrures en acier inoxydable de haute qualité ouvrent un large éventail d'applications possibles
- Les vantaux mobiles sont sans dormant et sont fixés au chariot par deux supports par point chacun
- Le guide au sol est également fixé au verre avec des supports par point
- 40 % de largeur d'ouverture supplémentaire par rapport aux automatismes de portes coulissantes linéaires
- Nombreuses variantes d'entraînement et options d'équipement possibles
- Connectivité et intégration dans l'automatisation des bâtiments via une norme ouverte (BACnet)
- Détection autonome des défauts et compte-rendu
- Entrées et sorties librement paramétrables pour différentes fonctions
- Accumulateur intégré pour l'ouverture de secours pour les défauts de sécurité comme en cas de panne de courant par exemple
- Les chariots autonettoyants réduisent les efforts de maintenance
- Différents verrouillages mécaniques et électriques sont disponibles en option

**DONNÉES TECHNIQUES**

Nom commercial	Slimdrive SCR GGS *
Accessibilité	Oui
Vitesse d'ouverture réglable (ventilation)	Oui
Vitesse de fermeture réglable	Oui
Largeur d'ouverture, 2 vantaux	800 mm - 2300 mm
Hauteur de passage de l'éclairage	2500 mm
Hauteur de canopée (min.)	75 mm
Poids (max.) - 1 vantail	120 kg

Poids (max.) de vantail - 2 vantaux	120 kg
Rayon (min.)	1250 mm
Rayon (max.)	2000 mm
Modèle de vantaux mobiles	Verre ESG-H 10 mm avec système de ferrure GGS (variante GGS), Verres spéciaux sur demande
Modèle des pièces latérales	Verre VGS 10 mm, Verres spéciaux sur demande
Surface	revêtement en poudre selon RAL, alliage léger anodisé E6/EV1, anodisation colorée selon l'échantillon, Revêtement en acier inoxydable poli, acier inoxydable grain 240, revêtements spéciaux sur demande
Conception du toit	revêtement métallique, toit en verre
Éclairage	impossible sur des toits en verre
Revêtement de sol	Tapis-brosse, tapis de sol sur mesure
Système de rideau d'air	possibilité d'adaptation à la construction du plafond
Raccords de façades extérieurs	Oui
Fonctions spéciales sur demande	Oui
Commande	Programmeur de fonctions DPS, Programmeur de fonctions TPS, Commande pour la gestion technique de bâtiments
Conformité aux normes	DIN 18650, EN 16005

## ACCESSOIRES

### GC 307+ \*

Bouton sans contact pour la commande des portes automatiques



Désignation	Description	N° d'identification	Couleur	Dimensions	Type de montage
GEZE GC 307+ (pictogramme de main) *	Bouton sans contact pour contrôler les portes automatiques	195727	blanc pur	80 x 80 x 21 mm	Montage en applique
GEZE GC 307+ (avec pictogramme de bain) *	Bouton sans contact pour contrôler les portes automatiques / Convient aux Powerturn, EMD et portes coulissantes standard.	195751	blanc pur	80 x 80 x 21 mm	Montage en applique
GEZE GC 307+ (pictogramme de main) *	Bouton sans contact pour contrôler les portes automatiques	193226	blanc pur	80 x 80 x 8 mm	Montage encastré
GEZE GC 307+ (avec pictogramme de bain) *	Bouton sans contact pour contrôler les portes automatiques / Convient aux Powerturn, EMD et portes coulissantes standard.	195750	blanc pur	80 x 80 x 8 mm	Montage encastré

### FONCTION DE SAS \*

Évite une ouverture simultanée de deux portes l'une derrière l'autre



Désignation	N° d'identification	Dimensions	Type de montage
Fonction de sas *	109072	192 x 164 x 87 mm	Montage en applique, Montage encastré

### AIR 30 \*

Radar infrarouge pour la protection partie fixe des portes coulissantes rondes automatiques



### MINI BOUTON SW \*

Utilisable dans le secteur du commerce de détail pour ouvrir à une reprise des portes automatiques pour quitter le bâtiment en mode de fonctionnement Nuit



Désignation	N° d'identification	Couleur	Dimensions	Type de montage
Mini bouton SW *	098861	noir	20 x 20 x 11 x 22 mm	Montage encastré

### PROGRAMMATEUR DE FONCTIONS DIGITAL \*

Pour le changement temporisé des modes de fonctionnement sur les portes automatiques



### INTERRUPTEUR À BASCULE E2

Contrôle de toutes les portes automatiques GEZE



Désignation	N° d'identification	Couleur	Dimensions	Type de montage
Interrupteur à bascule E2	094013	blanc pur mat	80.8 x 80.8 x 9.3 mm	Montage encastré

### INTERRUPTEUR À BASCULE LS 990

Contrôle de toutes les portes automatiques GEZE



Désignation	N° d'identification	Couleur	Dimensions	Type de montage
Interrupteur à bascule LS 990	098396	Acier inoxydable	81 x 81 x 11 mm	Montage encastré

### SERVICESCHNITTSTELLE

Diagnostic et maintenance accélérés



Désignation	Description	N° d'identification
Interface de service EC T2	pour portes coulissantes pour un montage sur le capot de protection anti-pluie. / Connexion via connecteur pour le terminal de service ou l'interface Bluetooth / Longueur du câble de raccordement : 3 m	181028

\* Les produits spécifiés ci-dessus peuvent varier en termes de forme, de type, de propriétés, de fonctionnalités ou de disponibilité en fonction du pays. Pour toute question, veuillez vous adresser à votre interlocuteur GEZE.