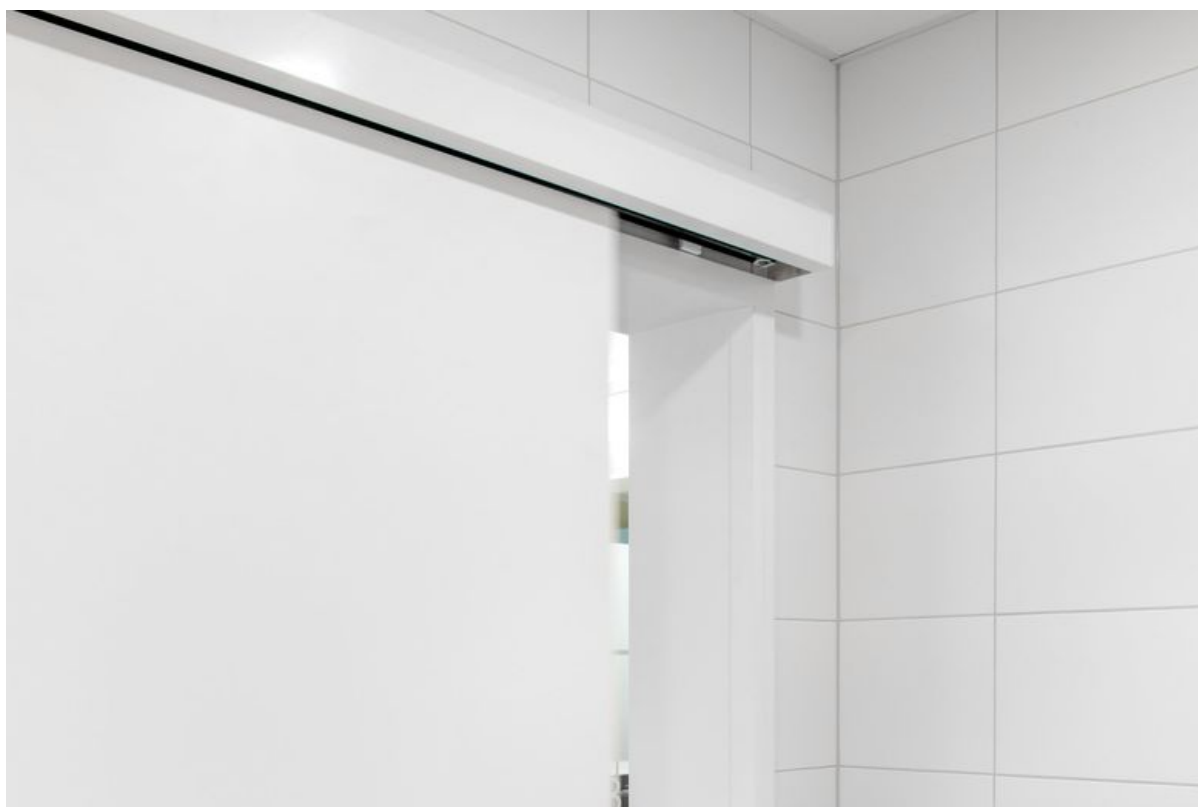


# Fiche technique

## Perlan AUT-NT bois



Automatisation pour Perlan sur les portes avec un poids de vantail jusqu'à 80 kg

### CHAMPS D'APPLICATION

- Automatisation de la porte coulissante pour le Perlan sur les portes légères à moyennes intérieures
- Particulièrement adapté à l'espace de vie privé
- Portes coulissantes en bois à un vantail ou à plusieurs vantaux
- Fixation murale ainsi qu'au plafond par des équerre de fixation au plafond supplémentaires
- Pas pour les issues de secours

### CARACTÉRISTIQUES DU PRODUIT

- Pour l'automatisation des portes coulissantes à l'intérieur Perlan avec un poids de vantail jusqu'à max. 80 kg
- Fonctions de confort et de sécurité réglables
- Vitesse maximale réglable jusqu'à 0,3 m/sec.
- Automatisme de portes coulissantes low energy conformément à la norme EN 16005

### DONNÉES TECHNIQUES

Nom commercial Perlan AUT-NT bois

### INCLUS

#### KIT PERLAN 140 POUR VANTAUX EN BOIS

Système de ferrure pour porte coulissante pour vantaux en verre avec poids de vantail jusqu'à 140 kg



Désignation	Description	N° d'identification	Couleur	Largeur de vantail (min.)	Largeur de vantail (max.)
Kit Perlan 140 pour vantaux en bois	Pour fixation au plafond avec plaque de suspension standard, poids de vantail max. 140 kg	119354	EV1	500 mm	1040 mm
Kit Perlan 140 pour vantaux en bois	Pour fixation au plafond avec plaque de suspension standard, poids de vantail max. 140 kg	119355	EV1	500 mm	1240 mm
Kit Perlan 140 pour vantaux en bois	Pour fixation au plafond avec plaque de suspension standard, poids de vantail max. 140 kg	119353	EV1	500 mm	840 mm
Kit Perlan 140 pour vantaux en bois	Pour fixation au plafond avec plaque de suspension standard, poids de vantail max. 140 kg	119356	EV1	500 mm	1440 mm
Kit Perlan 140 pour vantaux en bois	Pour fixation au plafond avec plaque de suspension standard, poids de vantail max. 140 kg	119357	EV1	500 mm	1640 mm

## RAIL DE ROULEMENT PERLAN 140

Rail pour système de ferrure pour porte coulissante



Désignation	Description	N° d'identification	Couleur
Rail de roulement Perlan 140	avec trous coniques (préparés pour Perlan SoftStop)	142518	EV1
Rail de roulement Perlan 140	avec trous coniques (préparés pour Perlan SoftStop)	128660	EV1
Rail de roulement Perlan 140	avec trous coniques (préparés pour Perlan SoftStop)	128662	finition inox
Rail de roulement Perlan 140	avec trous coniques (préparés pour Perlan SoftStop)	135061	finition inox
Rail de roulement Perlan 140	avec trous coniques (préparés pour Perlan SoftStop)	135048	EV1
Rail de roulement Perlan 140	avec trous coniques (préparés pour Perlan SoftStop)	135050	finition inox
Rail de roulement Perlan 140	avec trous coniques (préparés pour Perlan SoftStop)	135049	finition inox
Rail de roulement Perlan 140	avec trous coniques (préparés pour Perlan SoftStop)	135047	EV1
Rail de roulement Perlan 140	avec trous coniques (préparés pour Perlan SoftStop)	142519	EV1
Rail de roulement Perlan 140	avec trous coniques (préparés pour Perlan SoftStop)	135046	EV1

## KIT PERLAN 140 POUR VANTAUX EN BOIS

Système de ferrure pour porte coulissante pour le montage mural et vantaux en bois



Désignation	Description	N° d'identification	Couleur	Largeur de vantail (min.)	Largeur de vantail (max.)
Kit Perlan 140 pour vantaux en bois	Pour fixation murale avec plaque de suspension et équerre de fixation murale standard, poids de vantail max. 140 kg	119338	EV1	500 mm	1040 mm
Kit Perlan 140 pour vantaux en bois	Pour fixation murale avec plaque de suspension et équerre de fixation murale standard, poids de vantail max. 140 kg	119340	EV1	500 mm	1440 mm
Kit Perlan 140 pour vantaux en bois	Pour fixation murale avec plaque de suspension et équerre de fixation murale standard, poids de vantail max. 140 kg	119351	EV1	500 mm	1640 mm
Kit Perlan 140 pour vantaux en bois	Pour fixation murale avec plaque de suspension et équerre de fixation murale standard, poids de vantail max. 140 kg	119339	EV1	500 mm	1240 mm
Kit Perlan 140 pour vantaux en bois	Pour fixation murale avec plaque de suspension et équerre de fixation murale standard, poids de vantail max. 140 kg	119337	EV1	500 mm	840 mm

## ACCESSOIRES

### CONTACT AU COUDE KFT

Contact au coude en plastique et indice de protection IP20 pour la commande de portes automatiques



Désignation	Description	N° d'identification	Couleur	Dimensions	Type de montage
Contact au coude KFT	Design très plat, indice de protection IP20	114077	finition acier inox	90 x 179 x 23 mm	Montage en applique
Contact au coude KFT	Design très plat, indice de protection IP20	114078	blanc	90 x 179 x 23 mm	Montage en applique

### BLOC D'ALIMENTATION PERLAN AUT-NT \*

Bloc d'alimentation pour le système de commande Perlan NT



Désignation	N° d'identification
Bloc d'alimentation Perlan AUT-NT *	139994

### COURROIE CRANTÉE PERLAN AUT-NT / AUT 2

Courroie d'entraînement du système de ferrure pour porte coulissante automatique



Désignation	N° d'identification
Courroie crantée Perlan AUT-NT / AUT 2	141500

### COURROIE CRANTÉE PERLAN AUT-NT / AUT 2 SUR MESURE

Courroie d'entraînement du système de ferrure pour porte coulissante automatique



#### Désignation

Courroie crantée Perlan AUT-NT / AUT 2 sur mesure

#### N° d'identification

141561

### KIT PLAQUES DE SUSPENSION À ENCASTRER

À fraiser dans le vantail en bois



#### Désignation

Kit plaques de suspension à encastrer

#### Description

2 pièces, à intégrer dans le vantail en bois, vis de suspension et clé à fourche plate

#### N° d'identification

138015

### PROFIL D'ÉCARTEMENT 10 MM POUR ÉQUERRE MURALE CACHÉE PERLAN 43 MM

Profilé d'écartement pour montage mural, épaisseurs des vantaux jusqu'à 43 mm



#### Désignation

Profil d'écartement 10 mm pour équerre murale cachée Perlan 43 mm

#### Description

à utiliser avec « équerre murale invisible jusqu'à 43 mm », empilable jusqu'à 20 mm de distance

#### N° d'identification

136679

#### Couleur

EV1

Profil d'écartement 10 mm pour équerre murale cachée Perlan 43 mm

à utiliser avec « équerre murale invisible jusqu'à 43 mm », empilable jusqu'à 20 mm de distance

136711

EV1

Profil d'écartement 10 mm pour équerre murale cachée Perlan 43 mm

à utiliser avec « équerre murale invisible jusqu'à 43 mm », empilable jusqu'à 20 mm de distance

136712

EV1

Profil d'écartement 10 mm pour équerre murale cachée Perlan 43 mm

configurable selon les besoins du client

136717

Profil d'écartement 10 mm pour équerre murale cachée Perlan 43 mm

à utiliser avec « équerre murale invisible jusqu'à 43 mm », empilable jusqu'à 20 mm de distance

136680

EV1

Profil d'écartement 10 mm pour équerre murale cachée Perlan 43 mm

à utiliser avec « équerre murale invisible jusqu'à 43 mm », empilable jusqu'à 20 mm de distance

136716

finition inox

Profil d'écartement 10 mm pour équerre murale cachée Perlan 43 mm

à utiliser avec « équerre murale invisible jusqu'à 43 mm », empilable jusqu'à 20 mm de distance

136714

finition inox

Désignation	Description	N° d'identification	Couleur
Profil d'écartement 10 mm pour équerre murale cachée Perlan 43 mm	à utiliser avec « équerre murale invisible jusqu'à 43 mm », empilable jusqu'à 20 mm de distance	136715	finition inox
Profil d'écartement 10 mm pour équerre murale cachée Perlan 43 mm	à utiliser avec « équerre murale invisible jusqu'à 43 mm », empilable jusqu'à 20 mm de distance	136713	finition inox

### BUTÉE MURALE

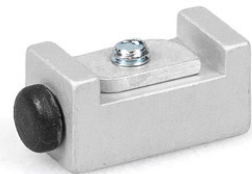
Butée de fin de course pour vantail coulissant



Désignation	N° d'identification
Butée murale	000339
Butée murale	000342

### BUTÉE POUR GUIDE AU SOL CONTINUU \*

Amortisseur pour guides au sol intégrés et continus



Désignation	N° d'identification
Butée pour guide au sol continuu	124655

### KIT CALES DE COMPENSATION DE LA HAUTEUR / DISTANCE PAR RAPPORT AU PLAFOND

Compensation de la hauteur à réglage variable pour le montage de rails au plafond



Désignation	Description	N° d'identification
Kit cales de compensation de la hauteur / distance par rapport au plafond	6 pièces, compensation continue de la hauteur de 13 à 18 mm pour montage au plafond avec le capot clipsable 100/145 pour plafonds irréguliers	138099

### KIT COMMANDE AVEC BOUTON PERLAN AUT-NT

Commande et bouton-poussoir pour Perlan AUT



Désignation	N° d'identification
Kit commande avec bouton Perlan AUT-NT	141151

### POIGNÉE VERTICALE CONFIGURABLE \*

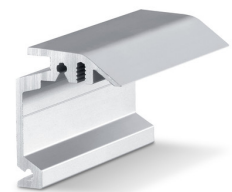
Poignée-poussoir - version ronde pour montage sur les vantaux en verre



Désignation	N° d'identification	Couleur
Poignée verticale configurable *	127616	Acier inoxydable

### ÉQUERRE MURALE INVISIBLE PERLAN

Équerre de fixation murale pour le montage mural caché de rails



Désignation	Description	N° d'identification	Couleur	Type de montage
Équerre murale invisible Perlan	pour les vantaux d'épaisseur max. de 43 mm	130445	finition inox	Mur
Équerre murale invisible Perlan	pour les vantaux d'épaisseur max. de 43 mm	130444	finition inox	Mur
Équerre murale invisible Perlan	pour les vantaux d'épaisseur max. de 43 mm	130447	finition inox	Mur
Équerre murale invisible Perlan	pour les vantaux d'épaisseur max. de 43 mm	130439	EV1	Mur
Équerre murale invisible Perlan	pour les vantaux d'épaisseur max. de 43 mm	130440	EV1	Mur
Équerre murale invisible Perlan	pour les vantaux d'épaisseur max. de 43 mm	130446	finition inox	Mur
Équerre murale invisible Perlan	pour les vantaux d'épaisseur max. de 43 mm	130435	EV1	Mur
Équerre murale invisible Perlan	pour les vantaux d'épaisseur max. de 43 mm	130436	EV1	Mur
Équerre murale invisible Perlan	pour les vantaux d'épaisseur max. de 43 mm	130438	EV1	Mur

**KIT COMPLET CAPOT CLIPSABLE 100**

Cache à clipser pour recouvrir des systèmes de ferrures Perlan



Désignation	Description	N° d'identification	Type de montage
Kit complet capot clipsable 100	Pour montage mural et au plafond, revêtement continu, configuré selon les besoins du client	138098	Mur, Plafond

\* Les produits spécifiés ci-dessus peuvent varier en termes de forme, de type, de propriétés, de fonctionnalités ou de disponibilité en fonction du pays. Pour toute question, veuillez vous adresser à votre interlocuteur GEZE.