

Fiche technique

TS 5000 R-ISM/0

ECline *



Système de ferme-porte en applique avec bras à coulisse pour portes à deux vantaux avec sélecteur de fermeture intégré et détecteur de fumée sans unité d'arrêt électrique



CHAMPS D'APPLICATION

- Portes coupe-feu et pare-flammes
- Portes à simple action à deux vantaux à droite et à gauche
- Division de porte symétrique et asymétrique possible
- Portes battantes à simple action avec un entraxe des paumelles jusqu'à 2 500 mm
- Entraxe des paumelles minimum 1500 mm, largeur minimum du vantail de service 875 mm et du vantail semi-fixe 400 mm
- Dispositifs d'arrêt avec aimant de maintien (comme accessoire) et détecteur de fumée (intégré dans le bras à coulisse)
- Montage sur ouvrant de porte côté paumelles

CARACTÉRISTIQUES DU PRODUIT

- Système de deux ferme-portes TS 5000 Ecline, bras à coulisse R-ISM/O sans unité d'arrêt électrique
- Force de fermeture réglable en continu EN3-5
- Tension de service 230 V AC
- Pour portes ouvrant à droite et à gauche sans besoin de modification
- Le sélecteur de fermeture maintient le vantail de service en position d'attente jusqu'à ce que le vantail semi-fixe soit fermé
- Centrale de détection incendie intégrée dont le signal ferme automatiquement la porte en cas d'incendie
- Détecteur de fumée avec affichage du taux d'encrassement et ajustement automatique du seuil d'alerte
- Possibilité de raccordement d'un détecteur de fumée supplémentaire
- À-coup final hydraulique, qui accélère la porte juste avant la position fermée
- La vitesse de fermeture peut être ajustée individuellement
- Amortissement d'ouverture intégré, freine les portes fermées brusquement
- Affichage visuel de la force de fermeture pour contrôler facilement le réglage
- Toutes les fonctions sont réglables par l'avant

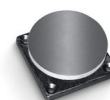
DONNÉES TECHNIQUES

Nom commercial	TS 5000 R-ISM/O Ecline *
Accessibilité selon DIN 18040 jusqu'à une largeur de vantail (max.) en mm	1250 mm
Largeur de vantail (max.)	1250 mm
Type de montage	Montage sur ouvrant de porte côté paumelles
Angle d'ouverture (max.)	180 °
Tension d'entrée	230 V CA
Fréquence d'alimentation	50 Hz

Entraxe minimal des paumelles	1500 mm
Largeur minimale du vantail semi-fixe	400 mm
Homologation pour portes coupe-feu	Oui
Force de fermeture réglable	Oui, à plage continue
Vitesse de fermeture réglable	Oui
À-coup final réglable	Oui, par valve
Freinage à l'ouverture intégré	Oui, réglage hydraulique possible
Position de réglage de la force de fermeture	Avant
Affichage visuel de la force de fermeture	Oui
Fonction maintien porte ouverte	Électrique
Fonction maintien porte ouverte sur le vantail de service / vantail semi-fixe	en option / en option
Plage de réglage de l'arrêt	180 °
Détecteur de fumée intégré	Oui
Sélecteur de fermeture intégré	Oui

INCLUS**CONTRE-PLAQUE DE MAINTIEN MODÈLE DE BASE ***

Version standard, sur caoutchouc



Désignation	Description	N° d'identification	Dimensions
Contreplaques *	Version standard, sur caoutchouc	115954	55 x 55 x 18 mm

AMORTISSEUR LONG DE LA CONTRE-PLAQUE DE MAINTIEN *

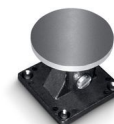
Version avec tampon à ressort



Désignation	Description	N° d'identification	Dimensions
Contreplaques *	Version avec tampon à ressort	115955	55 x 55 x 79 mm

JOINT CONTRE-PLAQUE DE MAINTIEN *

Version avec articulation réglable



Désignation	Description	N° d'identification	Dimensions
Contreplaques *	Version avec articulation réglable	115956	55 x 55 x 50 mm

MODÈLE STANDARD DE VENTOUSE DE MAINTIEN *

Avec vissage à l'arrière et sans plaque de fixation



Désignation	Description	N° d'identification	Dimensions	Type de montage
Ventouses électromagnétiques GEZE, *	Modèle de base, sans plaque de fixation, vissage à l'arrière	115830	50 x 50 x 30 mm	En applique, Intégré

VENTOUSE FLEXIBLE 185 MM *

Pour un montage au mur ou au plafond avec un tube vertical 185 mm



Désignation	Description	N° d'identification	Dimensions	Type de montage
Ventouses électromagnétiques GEZE, *	Montage au mur/au plafond, tube fixe de 185 mm, flexible raccourcissable jusqu'à 110 mm, tête magnétique coudable à 90°	115952	90 x 80 x 185 mm	Mur, Plafond, Sol

VENTOUSE FLEXIBLE 335 MM *

Pour un montage au mur ou au plafond avec un tube vertical 335 mm



Désignation	Description	N° d'identification	Dimensions	Type de montage
Ventouses électromagnétiques GEZE, *	Montage au mur/au plafond, tube fixe de 335 mm, flexible raccourcissable jusqu'à 110 mm, tête magnétique coudable à 90°	115953	90 x 80 x 335 mm	Mur, Plafond, Sol

VENTOUSE DE MAINTIEN MURALE

Pour montage mural avec plaque de base



Désignation	Description	N° d'identification	Dimensions	Type de montage
Ventouses électromagnétiques GEZE,	Montage mural, avec plaque de base	115829	93 x 65 x 33 mm	Montage en applique

VENTOUSE ÉLECTROMAGNÉTIQUE, MONTAGE MURAL 65 MM *

Pour un montage mural avec socle 65 mm



Désignation	Description	N° d'identification	Dimensions	Type de montage
Ventouses électromagnétiques GEZE, *	Montage mural avec socle 65 mm	155573	70 x 70 x 65 mm	Mur

VENTOUSE ÉLECTROMAGNÉTIQUE, MONTAGE MURAL EN APPLIQUE *

Pour un montage mural en applique ou montage au sol avec accessoires et socle



Désignation	Description	N° d'identification	Dimensions	Type de montage
Ventouses électromagnétiques GEZE, *	Montage mural en applique ou montage au sol avec accessoires socle (non fourni)	155569	110 x 85 x 40 mm	Montage en applique, Sol

VENTOUSE ÉLECTROMAGNÉTIQUE, MONTAGE MURAL ENCASTRÉ *

Pour un montage mural encastré



Désignation	Description	N° d'identification	Dimensions	Type de montage
Ventouses électromagnétiques GEZE, *	Montage mural encastré	155567	85 x 85 x 30 mm	Montage encastré

BANDEAU R-ISM/O TS 5000 *

continu, avec sélecteur de fermeture intégré, centrale de détection de fumée et leviers, sans arrêt



Désignation	Description	N° d'identification	Couleur	Tension d'alimentation	Dimensions
Bandeau R-ISM/O TS 5000 *	continu, avec sélecteur de fermeture intégré, centrale de détection de fumée et leviers, sans arrêt	160544	selon RAL	230 V AC	2740 x 55 x 30 mm
Bandeau R-ISM/O TS 5000 *	continu, avec sélecteur de fermeture intégré, centrale de détection de fumée et leviers, sans arrêt	162090	finition inox	230 V AC	2740 x 55 x 30 mm
Bandeau R-ISM/O TS 5000 *	continu, avec sélecteur de fermeture intégré, centrale de détection de fumée et leviers, sans arrêt	160543	EV1	230 V AC	2740 x 55 x 30 mm

CORPS DE FERMETURE TS 5000 ECLINE

Corps de base pour ferme-porte en applique avec bras à coulisse EN 3-5 avec aide à l'ouverture et amortissement d'ouverture



Désignation	Description	N° d'identification	Couleur	Dimensions	Sens d'ouverture
Ferme-porte TS 5000 ECLine	Force de fermeture EN 3-5, avec freinage à l'ouverture (sans bras à coulisse et levier)	143640	EV1	287 x 47 x 60 mm	gauche / droite
Ferme-porte TS 5000 ECLine	Force de fermeture EN 3-5, avec freinage à l'ouverture (sans bras à coulisse et levier)	143642	Porte coulissante en acier inoxydable	287 x 47 x 60 mm	gauche / droite
Ferme-porte TS 5000 ECLine	Force de fermeture EN 3-5, avec freinage à l'ouverture (sans bras à coulisse et levier)	143641	blanc RAL 9016	287 x 47 x 60 mm	gauche / droite
Ferme-porte TS 5000 ECLine	Force de fermeture EN 3-5, avec freinage à l'ouverture (sans bras à coulisse et levier)	143643	selon RAL	287 x 47 x 60 mm	gauche / droite

AS 500

Bouton de déclenchement manuel pour le déclenchement manuel des dispositifs d'arrêt à commande électrique



Désignation	Description	N° d'identification	Couleur	Dimensions	Tension d'alimentation
Bouton d'interruption AS 500	pour le déclenchement manuel des dispositifs d'arrêt électriques comprenant résistance de charge pour le contrôle de ligne	116266	blanc alpin/rouge	80 x 80 x 9 mm	24 V DC
Déclencheur manuel d'urgence AS 500, verre	Pour le déclenchement manuel des dispositifs d'arrêt à commande électrique avec résistance de terminaison pour la surveillance de ligne, disque en verre et 5 marquages interchangeables	120880	blanc alpin/rouge	80 x 80 x 21 mm	24 V DC

ACCESSOIRES

CAPOT POUR FERME-PORTES *

pour TS 4000 / 5000, forme courbe

Désignation	Description	N° d'identification	Couleur	Dimensions
Capot pour ferme-portes *	pour TS 5000/ TS 4000, demi-rayon, utilisable uniquement pour un montage sur ouvrant	092943	Acier inoxydable poli	337 x 51 x 72 mm
Capot pour ferme-portes *	pour TS 5000/ TS 4000, demi-rayon, utilisable uniquement pour un montage sur ouvrant	092944	Acier inoxydable mat	337 x 51 x 72 mm

CAPOT POUR FERME-PORTES *

pour TS 4000 / 5000, forme carrée

Désignation	Description	N° d'identification	Couleur	Dimensions
Capot pour ferme-portes *	pour TS 5000/ TS 4000, carré, utilisable uniquement pour le montage sur ouvrant	092938	Acier inoxydable poli	298 x 51 x 72 mm
Capot pour ferme-portes *	pour TS 5000/ TS 4000, carré, utilisable uniquement pour le montage sur ouvrant	092939	Acier inoxydable mat	298 x 51 x 72 mm

CAPOT POUR FERME-PORTES *

Pour TS 5000 (L) / TS 4000, utilisable uniquement pour un montage sur ouvrant



Désignation	Description	N° d'identification	Couleur	Dimensions
Capot pour ferme-portes *	pour TS 5000 / TS 5000 L / TS 4000, uniquement pour un montage sur ouvrant	067726	blanc RAL 9016	298 x 55 x 67.2 mm
Capot pour ferme-portes *	pour TS 5000 / TS 5000 L / TS 4000, uniquement pour un montage sur ouvrant	072696	Acier inoxydable	298 x 55 x 67.2 mm
Capot pour ferme-portes *	pour TS 5000 / TS 5000 L / TS 4000, uniquement pour un montage sur ouvrant	067724	EV1	298 x 55 x 67.2 mm
Capot pour ferme-portes *	pour TS 5000 / TS 5000 L / TS 4000, uniquement pour un montage sur ouvrant	000756	selon RAL	298 x 55 x 67.2 mm
Capot pour ferme-portes *	pour TS 5000 / TS 5000 L / TS 4000, uniquement pour un montage sur ouvrant	067725	bronze foncé	298 x 55 x 67.2 mm

CB FLEX

Clapet d'entraînement pour une fermeture sécurisée des portes coupe-feu à deux vantaux



Désignation	Description	N° d'identification	Couleur
GEZE CB flex *	Pour un usage sur toutes les portes à recouvrement à 2 vantaux Réglage de la longueur en continu et caché jusqu'à 210 mm d'écart de vantail, mécanisme ouvrant à l'italienne invisible, profilé à raccourcir selon les besoins, avec les éléments de fixation	182652	blanc RAL 9016
GEZE CB flex	Pour un usage sur toutes les portes à recouvrement à 2 vantaux Réglage de la longueur en continu et caché jusqu'à 210 mm d'écart de vantail, mécanisme ouvrant à l'italienne invisible, profilé à raccourcir selon les besoins, avec les éléments de fixation	153602	EV1
GEZE CB flex	Pour un usage sur toutes les portes à recouvrement à 2 vantaux Réglage de la longueur en continu et caché jusqu'à 210 mm d'écart de vantail, mécanisme ouvrant à l'italienne invisible, profilé à raccourcir selon les besoins, avec les éléments de fixation	153728	selon RAL

GC 172

Détecteur de fumée radio pour une connexion sans câble au module radio GC 171



Désignation	Description	N° d'identification	Tension d'alimentation	Dimensions	Type de montage
Détecteur de fumée radio GC 172	pour une connexion sans fil des composants radio (détecteur de fumée radio GC 172 ; capteur de température radio GC 173 ; module d'entrée radio GC 175) sur les unités d'arrêt GEZE	195522	3 V DC	110 x 110 x 70 mm	Plafond

GC 173

Capteur de température radio pour une connexion sans câble au module radio GC 171



Désignation	Description	N° d'identification	Tension d'alimentation	Dimensions	Type de montage
Capteur de température radio GC 173	pour une connexion sans fil des composants radio (détecteur de fumée radio GC 172 ; capteur de température radio GC 173 ; module d'entrée radio GC 175) sur les unités d'arrêt GEZE	195523	3 V DC	110 x 110 x 70 mm	Plafond

LIMITEUR D'OUVERTURE FLEXIBLE

Pour bras à coulisse E et R, 1 et 2 vantaux



Désignation	Description	N° d'identification
Limiteur d'ouverture flexible	Pour bras à coulisse 1 vantail : TS 5000 E-/R-/RFS-(montage sur ouvrant), Boxer E ; 2 vantaux : toutes les variantes E-/R-/ISM TS 5000 (y compris VPK) et Boxer	145311

KIT ECLINE ISM / ISM BG *

Accumulateur de force pour une utilisation sur le vantail de service sur les bras à coulisse à 2 vantaux ISM et ISM BG



Désignation	Description	N° d'identification	Couleur
Kit Ecline ISM / ISM BG *	Accumulateur de force pour une utilisation sur le vantail de service sur les bras à coulisse à 2 vantaux ISM et ISM BG	154767	noir

SOCLE VENTOUSE ÉLECTROMAGNÉTIQUE *

Pour une utilisation dans le cadre d'un montage au sol



Désignation	Description	N° d'identification	Dimensions
Socle pour montage au sol pour ventouses de maintien GEZE *	Socle pour ventouses de maintien en applique	155574	85 x 80 x 128 mm

WIRELESS KIT FA GC 170 *

Ensemble composé du module radio GC 171 et du détecteur de fumée de plafond sans fil GC 172



Désignation	Description	N° d'identification
Kit GEZE Wireless FA GC 170 *	kit comprenant : un module radio GC 171 pour l'extension sans fil des unités d'arrêt GEZE et 2 détecteurs de fumée de plafond GC 172	195524

GC 171 *

Module radio pour la connexion sans câble de composants radio sur les unités d'arrêt GEZE



Désignation	Description	N° d'identification	Couleur	Tension d'alimentation	Dimensions
Module radio GEZE GC 171 *	pour une connexion sans fil des composants radio (détecteur de fumée radio GC 172 ; capteur de température radio GC 173 ; module d'entrée radio GC 175) sur les unités d'arrêt GEZE	163051	anthracite	24 V DC	177 x 30 x 18 mm

GC 175 *

Module de saisie radio pour une connexion sans fil de déclencheurs manuels d'urgence au module radio GC 171



Désignation	Description	N° d'identification	Couleur	Tension d'alimentation	Dimensions
Module d'entrée radio GEZE GC 175 *	Pour une connexion sans fil des déclencheurs manuels d'urgence au module radio GEZE GC 171, utilisable pour toutes les unités d'arrêt GEZE	163068	noir	3 V DC	52 x 52 x 32 mm

GC 152 *

Détecteur de fumée pour les unités d'arrêt GEZE



Désignation	Description	N° d'identification	Couleur	Tension d'alimentation	Type de montage
Détecteur de fumée GEZE GC 152 *	Complet avec socle 24 V DC, 20 mA, testé selon EN 54-5, homologation générale de la surveillance de la construction pour une utilisation avec tous les dispositifs d'arrêt GEZE, contrôle de retenue intégré, conforme selon EN 14637	139850	Blanc RAL 9010	24 V DC	Plafond

AS 500

Bouton de déclenchement manuel pour le déclenchement manuel des dispositifs d'arrêt à commande électrique



Désignation	Description	N° d'identification	Couleur	Dimensions	Tension d'alimentation
Bouton d'interruption AS 500	pour le déclenchement manuel des dispositifs d'arrêt électriques comprenant résistance de charge pour le contrôle de ligne	116266	blanc alpin/rouge	80 x 80 x 9 mm	24 V DC
Déclencheur manuel d'urgence AS 500, verre	Pour le déclenchement manuel des dispositifs d'arrêt à commande électrique avec résistance de terminaison pour la surveillance de ligne, disque en verre et 5 marquages interchangeables	120880	blanc alpin/rouge	80 x 80 x 21 mm	24 V DC

GC 153 *

Détecteur de température pour les unités d'arrêt GEZE



Désignation	Description	N° d'identification	Couleur	Tension d'alimentation	Type de montage
Capteur de température GEZE GC 153 *	Complet avec socle 24 V DC, 20 mA, contrôlé selon EN 54-7, homologation générale de la surveillance de la construction pour une utilisation avec tous les dispositifs d'arrêt GEZE, contrôle de retenue intégré, conforme selon EN 14637	139881	blanc	24 V DC	Plafond

ACCESSOIRES DE MONTAGE**PLAQUE DE MONTAGE POUR BRAS À COULISSE ***

pour bandeau R-ISM



Désignation	Description	N° d'identification	Couleur
Plaque de montage pour bras à coulisse	pour bandeau R-ISM	118690	EV1
Plaque de montage pour bras à coulisse	pour bandeau R-ISM	118701	selon RAL

PLAQUE DE MONTAGE POUR FERME-PORTES

Pour TS 5000 et TS 4000 avec schéma de perçage selon DIN EN 1154 annexe 1



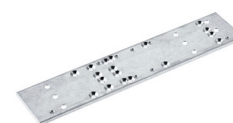
Désignation	Description	N° d'identification	Couleur
Plaque de montage pour ferme-portes	pour TS 5000 / TS 4000 avec schéma de perçage selon EN 1154 annexe 1	068627	blanc RAL 9016
Plaque de montage pour ferme-portes	pour TS 5000 / TS 4000 avec schéma de perçage selon EN 1154 annexe 1	057956	Galvanisé
Plaque de montage pour ferme-portes	pour TS 5000 / TS 4000 avec schéma de perçage selon EN 1154 annexe 1	029176	selon RAL
Plaque de montage pour ferme-portes	pour TS 5000 / TS 4000 avec schéma de perçage selon EN 1154 annexe 1	049185	EV1
Plaque de montage pour ferme-portes	pour TS 5000 / TS 4000 avec schéma de perçage selon EN 1154 annexe 1	137725	finition inox

TS 5000 R-ISM/O ECLine *

Désignation	Description	N° d'identification	Couleur
Plaque de montage pour ferme-portes	pour TS 5000 / TS 4000 avec schéma de perçage selon EN 1154 annexe 1	052351	bronze foncé

PLAQUE DE MONTAGE POUR FERME-PORTES *

Pour TS 5000 et TS 4000 avec schéma de perçage selon DIN EN 1154 annexe 1



Désignation	Description	N° d'identification
Plaque de montage *	pour TS 5000 / TS 4000 avec schéma de perçage selon EN 1154 annexe 1	083992

* Les produits spécifiés ci-dessus peuvent varier en termes de forme, de type, de propriétés, de fonctionnalités ou de disponibilité en fonction du pays. Pour toute question, veuillez vous adresser à votre interlocuteur GEZE.