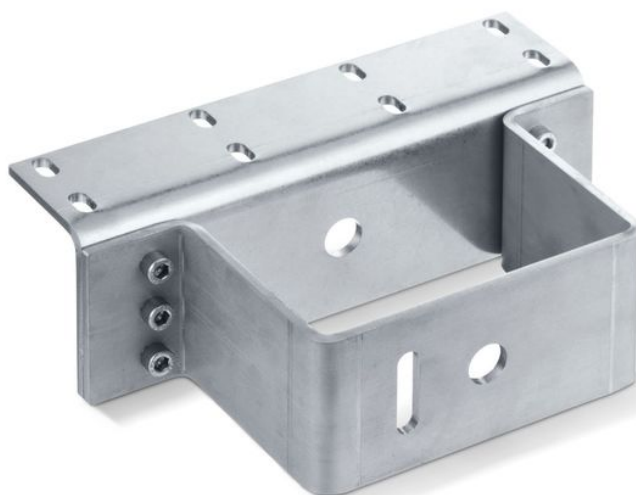


Fiche technique

Console E 3000 NSK S

*



Pour le montage sur fenêtre de toit des entraînements à vérin
E 1500 S et E 3000

CHAMPS D'APPLICATION

→ Montage sur le bord de fermeture secondaire sur les fenêtres de toit de type Schüco AWS57 RO

**CARACTÉRISTIQUES DU PRODUIT**

→ Fixation facile

DONNÉES TECHNIQUES

Nom commercial

Console E 3000 NSK S *

VARIANTES / INFORMATIONS COMMERCIALES

Désignation	Description	N° d'identification	Couleur
Console E 3000 NSK S *	Adapté pour le montage sur le bord de fermeture secondaire des fenêtres de toit (Schüco AWS57 RO) Contenu de la livraison sans bague de serrage n° d'identification 121274	136183	EV1

* Les produits spécifiés ci-dessus peuvent varier en termes de forme, de type, de propriétés, de fonctionnalités ou de disponibilité en fonction du pays. Pour toute question, veuillez vous adresser à votre interlocuteur GEZE.