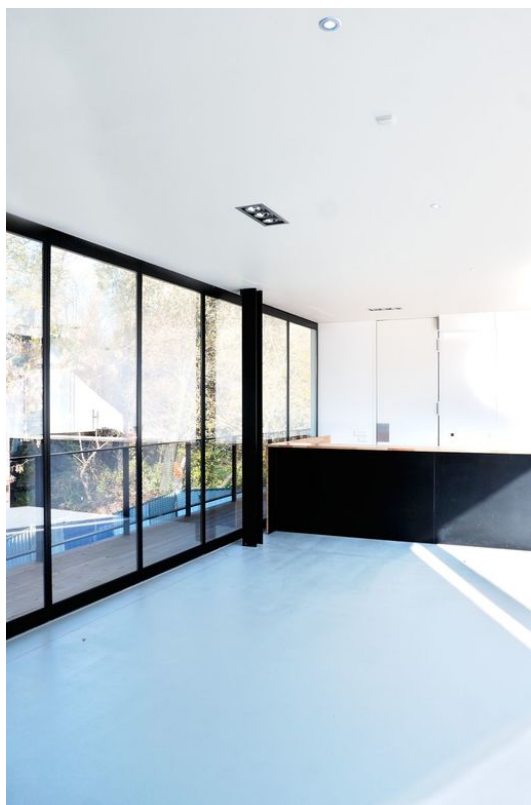


# Fiche technique

## Porte à double action

### MSW – encadrement fin \*



Élément terminal de cloisons de séparation mobiles en verre  
à encadrement fin

#### CHAMPS D'APPLICATION

- Espace intérieur, zone extérieure protégée
- Position à l'emplacement de parc de la cloison en verre
- Peut être utilisé jusqu'à une hauteur libre de 3 000 mm
- Peut être utilisé jusqu'à une largeur d'élément de 1 500 mm

# Porte à double action MSW – encadrement fin \*



## CARACTÉRISTIQUES DU PRODUIT

- Profilés horizontaux et verticaux pour les bordures de verre
- Verre de sécurité trempé ESG 10 mm affleurant sur un côté
- Verre isolant 22 mm applicable centré
- Poids de l'élément jusqu'à 125 kg
- Vitrage sec au moyen de caoutchouc de vitrage enveloppant
- Peut être combiné avec tous les autres types d'éléments - encadrement fin

## DONNÉES TECHNIQUES

Nom commercial

Porte à double action MSW – encadrement fin \*

\* Les produits spécifiés ci-dessus peuvent varier en termes de forme, de type, de propriétés, de fonctionnalités ou de disponibilité en fonction du pays. Pour toute question, veuillez vous adresser à votre interlocuteur GEZE.