

## Platine récepteur radio GEZE WRB-5

FR Instructions de montage  
et d'entretien

150972-03



## 1 Consignes de sécurité générales

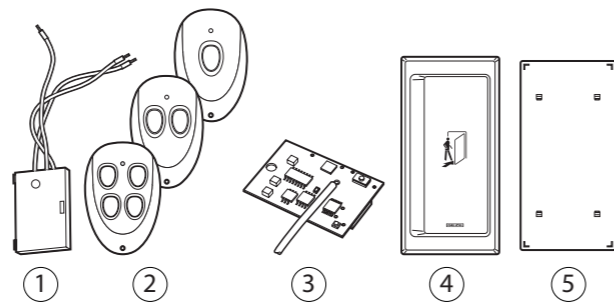
Il est important d'observer ces consignes pour la sécurité des personnes. Ces instructions sont à conserver !

- Avant le montage, veuillez lire les consignes de sécurité de ces composants ainsi que de l'entraînement et les respecter ! Les conditions de garantie impliquent un montage conforme, ainsi qu'une installation et une maintenance conformes aux indications du fabricant.
- Seules des personnes qualifiées doivent effectuer le montage, la mise en service et les opérations d'entretien. GEZE ne peut être tenu pour responsable pour les dommages dus à des modifications effectuées sur l'installation sans autorisation.
- N'utiliser que des pièces d'origine GEZE lors de travaux de réparation et de maintenance.
- Respecter la version la plus récente des directives, normes et prescriptions nationales.
- Protéger la platine récepteur radio GEZE WRB-5 contre les salissures et l'eau.

## 2 Utilisation conforme

La platine récepteur radio GEZE WRB-5 sert à la commande des installations de portes automatiques GEZE. Les commutateurs et boutons-poussoir branchés en filaire peuvent être complétés ou remplacés.

## 3 Commande radio automatique



- Module émetteur WTM (n° id. 131212)
- Télécommande hyperfréquence WTH-1 (n° id. 131209)
- Télécommande hyperfréquence WTH-2 (n° id. 131210)
- Télécommande hyperfréquence WTH-4 (n° id. 131211)
- Platine récepteur radio WRB-5 (n° id. 135170)
- Contact au coude KFT, blanc (n° id.114078), inox (n° id. 114077)
- Plaque arrière pour le contact au coude KFT, blanc (n° id. 131219), inox (n° id. 131220)

## 4 Description du fonctionnement

Les instructions de commande suivantes sont possibles en fonction du canal sélectionné :

### 4.1 Canal 1

La fonction du canal 1 dépend de la durée d'actionnement de la touche programmée par apprentissage.

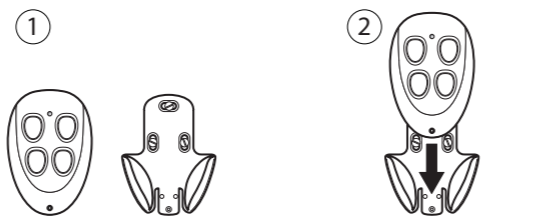
- Presser brièvement (< 5 s) la touche programmée du canal 1. La porte s'ouvre et se ferme après le temps de maintien en ouverture réglé.
- Presser la touche programmée du canal 1 (> 5 s). L'entraînement passe au mode de fonctionnement « ouverture permanente ».
- Fermer la porte : presser encore une fois brièvement la touche correspondante.

### 4.2 Canal 2

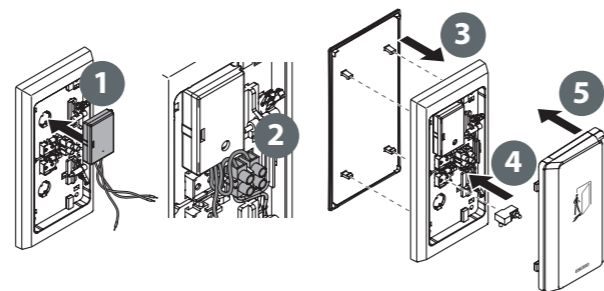
La fonction du canal 2 est identique à celle réglée pour l'entrée de commande « Contact autorisé » (KB) dans l'entraînement.

## 5 Montage / Raccordement

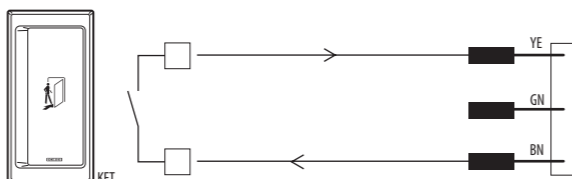
### 5.1 Raccordement de l'émetteur radio



Télécommande hyperfréquence avec support mural

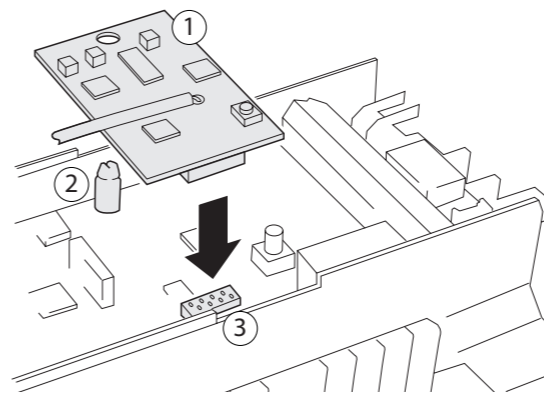


Monter le module émetteur WTM dans le contact au coude KFT



Raccorder le module émetteur WTM au contact au coude KFT

### 5.2 Raccordement de la platine récepteur radio

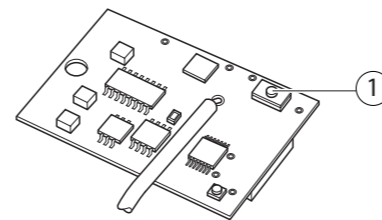


- Placer la platine récepteur radio WRB-5 (1) sur l'espaceur (2) et le connecteur multipoints (3)

## 6 Mise en service

12 émetteurs radio au maximum peuvent être programmés sur chaque canal de la platine récepteur radio. Si on programme plus de 12 émetteurs radio, le 12e émetteur radio est toujours écrasé.

### 6.1 Apprentissage de l'émetteur radio sur le canal 1



Touche d'apprentissage (1) sur la platine récepteur radio WRB-5

- Activer l'apprentissage : Presser la touche d'apprentissage (1) sur la platine récepteur radio pendant 1 seconde environ.
  - La LED clignote 1x par seconde.
  - La mémoire pour le canal 1 est sélectionnée.
- Dans les 30 secondes, actionner brièvement la touche correspondante de l'émetteur radio.
  - La LED s'allume pour confirmation. L'émetteur radio a été appris avec succès et l'apprentissage se termine automatiquement.

Si d'autres émetteurs radio doivent encore être paramétrés sur le canal 1, il faut répéter les étapes indiquées au chapitre 6.1.

### 6.2 Apprentissage de l'émetteur radio sur le canal 2

- Activer l'apprentissage : Presser la touche d'apprentissage (1) sur la platine récepteur radio pendant 1 seconde environ.
  - La LED clignote 1x par seconde.
- Presser de nouveau la touche d'apprentissage (1) pendant 1 seconde environ.
  - La LED clignote 2x par seconde.
  - La mémoire pour le canal 2 est sélectionnée.
- Dans les 30 secondes, actionner brièvement la touche correspondante de l'émetteur radio.
  - La LED s'allume pour confirmation. L'émetteur radio a été appris avec succès et l'apprentissage se termine automatiquement.

Si d'autres émetteurs radio doivent encore être paramétrés sur le canal 2, il faut répéter les étapes indiquées au chapitre 6.2.

### 6.3 Effacer l'émetteur radio

Les émetteurs radios appris peuvent être effacés ou écrasés individuellement. Les émetteurs radio peuvent être effacés tous à la fois.

- Presser la touche d'apprentissage (1) sur le module récepteur jusqu'à ce qu'à la suite d'un clignotement rapide, un signal permanent apparaisse (env. 5 s).

Tous les émetteurs radio appris sont effacés.

## 7 Maintenance / Changement de pile

### 7.1 Télécommande hyperfréquence

La pile est conçue pour une durée de vie d'environ 30 000 actionnements. En cas de perte de performance de la pile, la LED clignote au cours du service.

- Remplacer la pile (type A232, n° id. 131217).

### 7.2 Module émetteur

La pile est conçue pour une durée de vie d'environ 100 000 actionnements. En cas de perte de performance de la pile, la LED clignote au cours du service.

- Remplacer la pile (type CR2032, n° id. 131218).

## 8 Données techniques

Fréquence	433,92 MHz	
Puissance d'émission	<10 mW ERP	
Portée	env. 30 m	
Sécurité	Code roulant	
Bloc d'alimentation	WTH	12 V Pile de type A232 45 mA
	WTM	3 V Pile de type CR 2032 150 mA
	WRB-5	5 V, 7 mA (Consommation de courant en veille)
Dimensions (l x h x p)	WTH	78 x 51 x 23 mm
	WTM	44 x 30 x 11 mm
	WRB-5	44 x 27 x 10 mm
Classe IP	WTH	IP 54
	WTM	IP 20
	WRB-5	IP 00
Température de stockage	-20 à +85 °C	
Température de service	-15 à +50 °C	
Humidité de l'air	max. 95 %, sans condensation	

## 9 Déclaration de conformité

**CE** Par la présente, GEZE GmbH déclare que le type d'installation de commande radio automatique GEZE correspond aux directives 2014/53/UE et 2011/65/UE. Le texte complet de la déclaration de conformité UE est disponible sur le site Internet suivant : [www.geze.com](http://www.geze.com)

Pour les pays de l'UE : conformément à la directive 2012/19/UE relative aux appareils électriques et électroniques usagés (WEEE).