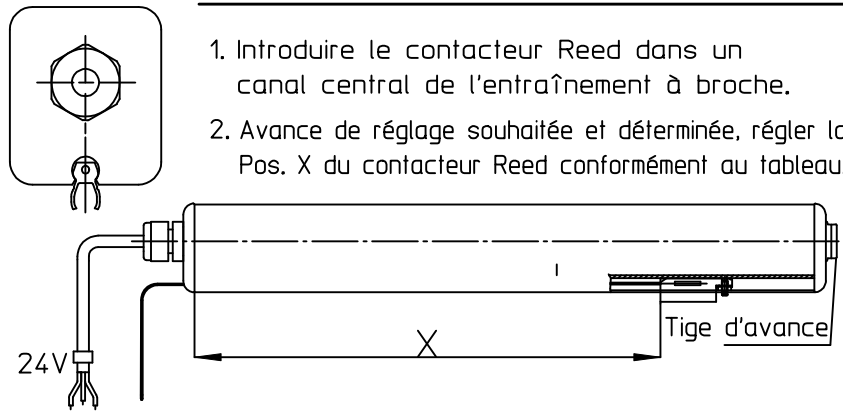
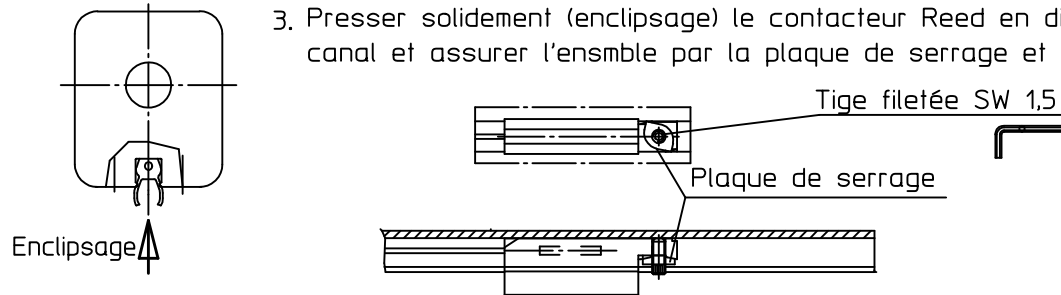


# I Limitation de course d'avance

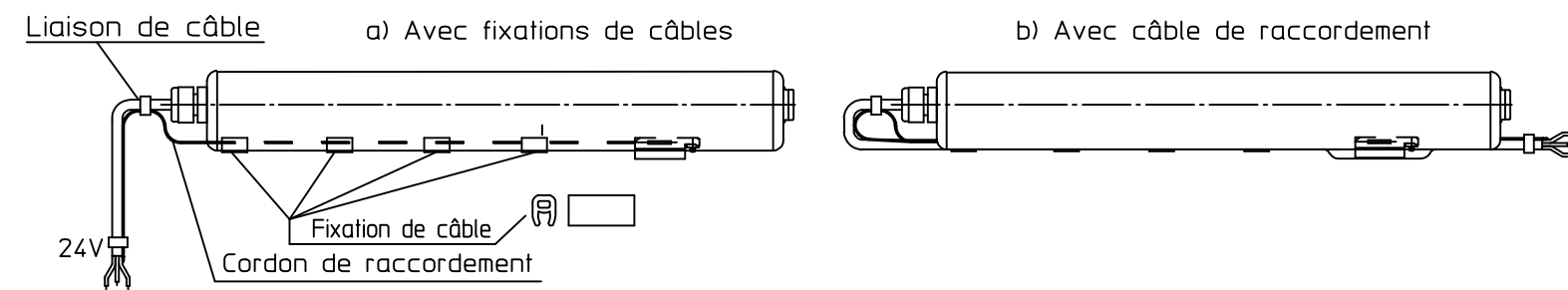
1. Introduire le contacteur Reed dans un canal central de l'entraînement à broche.
2. Avance de réglage souhaitée et déterminée, régler la Pos. X du contacteur Reed conformément au tableau.



3. Presser solidement (enclipsage) le contacteur Reed en direction du fond du canal et assurer l'ensemble par la plaque de serrage et la tige filetée.



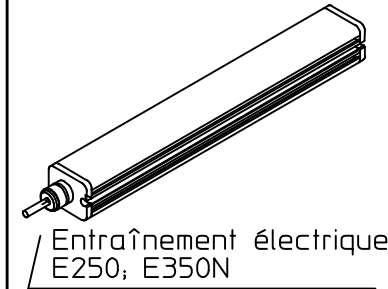
4. Disposer et fixer les fils de raccordement jumeaux et câble dans le canal de câble.
  - a) Avec fixations de câbles
  - b) Avec câble de raccordement



5. Raccordement de l'entraînement et de la latine de limitation d'avance.
6. Réaliser un essai de fonctionnement, mesure de l'avance, ajuster éventuellement la position du contacteur Reed de la différence résultant (avance théorique-avance réelle).

## Position de départ X (mm)

	Fenêtre fermée Tige d'avance entrée	Fenêtre fermée = Tige d'avance sortie
	Avance de réglage	Avance de réglage
Par exemple:	: RWA 100E, RWA 110E, OL350E, OL360E, Positionneur direct Fenêtre de toit plat	Par exemple: : RWA 105E, OL 370E,
E250	190+ Avance de réglage	164+ Avance d'entraînement- Avance de réglage
E350N	290+ Avance de réglage	264+ Avance d'entraînement- Avance de réglage



Indication concernant la sécurité

- \*Le respect de chacune des réglementations en matière de construction en vigueur sur place, de même que les réglementations générales en vigueur concernant la prévention contre les accidents, les normes DIN et les prescriptions VDE doivent être prises en compte.
- \*De manière complémentaire, les réglementations concernant les portes, portails ZH1/494 et fenêtres de l'association générale des coopératives professionnelles, de l'administration centrale pour la prévention contre les accidents et pour la médecine du travail.
- \*Tout travaux de montage et d'installation sont de ce fait à réaliser par un personnel spécialisée.

### E250

Platine de limitation d'avance  
No. d'identification 84125

Observer le plan de raccordement No. de plan 45130-9-0991

Produit à commander de limiteur d'avance E250 (24V)

Pièce	Dénomination	No. d'ident.
1	Unité de base	83941
1	Platine E250	84125

### E250 en service tandem pour 24V DC

Conduit de raccordement (Longueur 2m)

déclenchement tandem E 100, 24V-DC No. d'ident. 72485

Conduit de raccordement

Par exemple à la centrale électrique de secours RWA

Section de câble de 3x mm<sup>2</sup>

Platine de limitation d'avance No. d'identification 84125

Jusqu'à 20m =1,5mm<sup>2</sup>  
(Adaptée pour le boîtier (AP/UP)\*\*\*)  
Jusqu'à 40m =2,5mm<sup>2</sup>  
Jusqu'à 70m =4mm<sup>2</sup>

### E350N

Platine de limitation d'avance  
No. d'identification 84147

Observer le plan de raccordement No. de plan 45133-9-0955

Produit à commander de limiteur d'avance E 350N (230V)

Pièce	Dénomination	No. d'ident.
1	Unité de base	83941
1	Platine E350N dans un boîtier-(AP)***	84147

### Pour 230V AC, comme ci-dessus en complément:

La partie au réseau 48W dans le boîtier No. d'ident. 87205

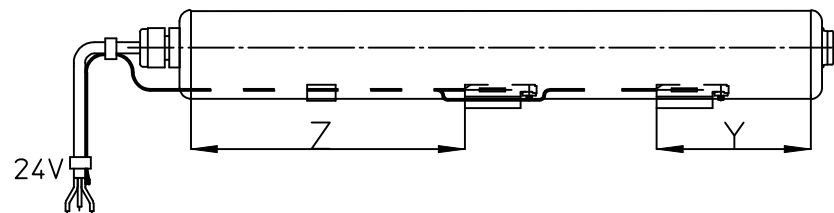
Vers la fenêtre suivante du groupe d'aération

Touche de ventilateur

Conduit d'alimentation au réseau 1,5mm<sup>2</sup> avec GN/YE

# II Message de retour de position

Montage de l'interrupteur Reed pour le message de retour de position. Voir montage pour la limitation de l'avance.



Pour un message de retour de position, il est nécessaire de monter une unité base ou deux unités de base selon le cas d'application. Voir Plan et tableau.

Unité de base No. d'ident. 83941	
Contenu d'emballage:	Pièce
Contacteur Reed complet	1
Liaison de câble	1
Fixation de câble	8

Message de retour en position, Demande de position	Pour:	Unité de base No. d'ident. 83941	Platine complémentaire No. d'ident. 84171	Affichage du message de retour
Fenêtre "ouverte <u>ou</u> fermée"	E250 ou E350N *	1X	—	Par LEDs dans la construction
Fenêtre "ouverte <u>et</u> fermée"	E250 ou E350N *	2X	—	Par LEDs dans la construction
Fenêtre "ouverte <u>et</u> fermée" avec des groupes de ventilateurs	E250 **	2X par entraînement	1X	Par touche de ventilateur E507 et touche de d'incendie FT4

\*Observer le plan de raccordement No. de plan 45130-9-0993  
 \*\*Observer le plan de raccordement No. de plan 45130-9-0992  
 \*\*\*électrique murale encastré/électrique murale en saillie

Les plans de raccordement son disponibles dans les emballages correspondants.

## Message de retour de position E250 et E350N

Position de départ de la tige d'avance: Entrée

Position de départ de la tige d'avance: Sortie

Message retour	Fenêtre "ouverte"		Fenêtre "fermée"		Fenêtre "ouverte et fermée"		Fenêtre "ouverte"		Fenêtre "fermée"		Fenêtre "ouverte et fermée"	
	Z (mm)	Y (mm)	Z (mm)	Y (mm)	Z (mm)	Y (mm)	Z (mm)	Y (mm)	Z (mm)	Y (mm)	Z (mm)	Y (mm)
Entraînement E250	-	41	166	-	166	41	166	-	-	41	166	41
			266	-	266	41	266	-	-	41	266	41

Diese Zeichnung entspricht dem Entwicklungsstand des Zeichnungsdatums bzw. der letzten Änderungseingtragung. Aus der Benutzung der Zeichnung können keine Ansprüche, die sich aus der Zeichnung ergeben, abgeleitet und gegen GEZE geltend gemacht werden. Die Zeichnung bleibt unser Eigentum und ist Dritten nur für die Vertragsdauer zur Benutzung überlassen. Sämtliche sich aus der Zeichnung ergebenden Ansprüche stehen ausschließlich GEZE zu. Ohne vorherige Zustimmung von GEZE darf diese Zeichnung weder vervielfältigt noch Dritten zugänglich gemacht werden.

Ersatz für:		Benennung	
Ersetzt durch:		E250 and E350N: Installation manual reed switch for stroke limit and positional feedback	
Datum	Name	Material Nr.	
08.02.2002	tbm16	87994	
Freiq.	tbm16	Zeichnungs Nr.	
08.08.2002	tbm16	45130-9-0990	
Norm	Maßstab	alte techn.Nr.	Blatt / von
	1:1		1 / 1
Vers.	Datum	Name	Mitt.Nr.
02	08.02.2002	tbm16	*