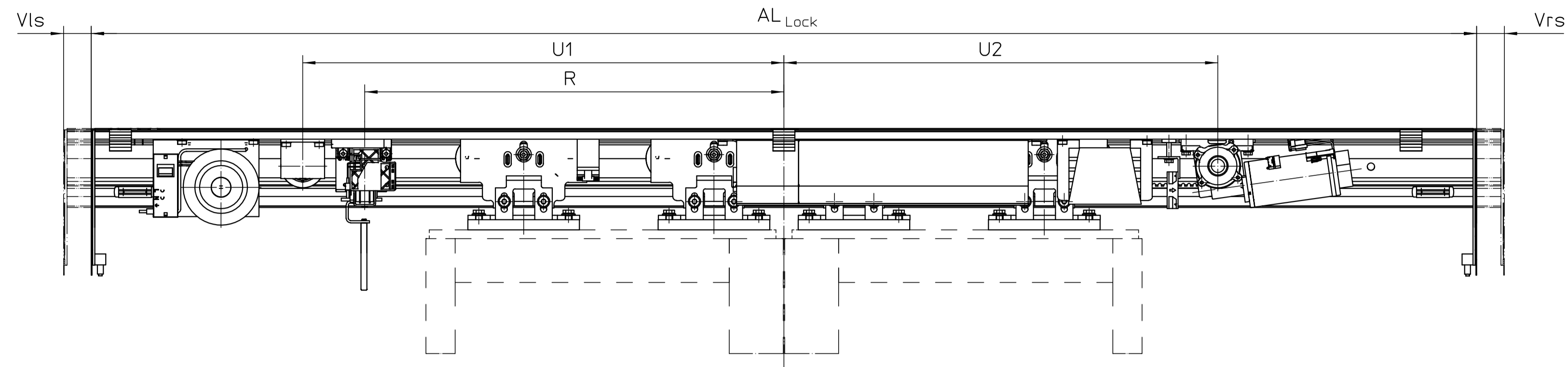
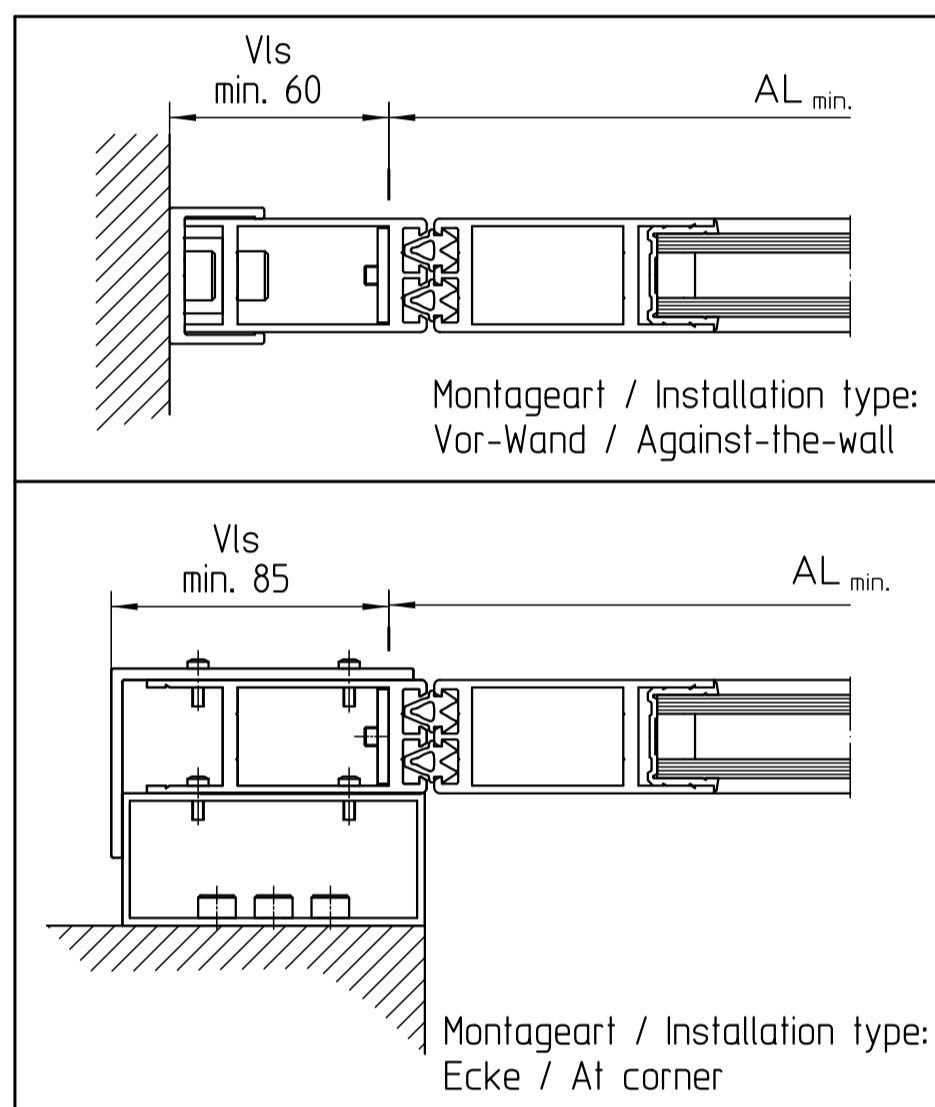


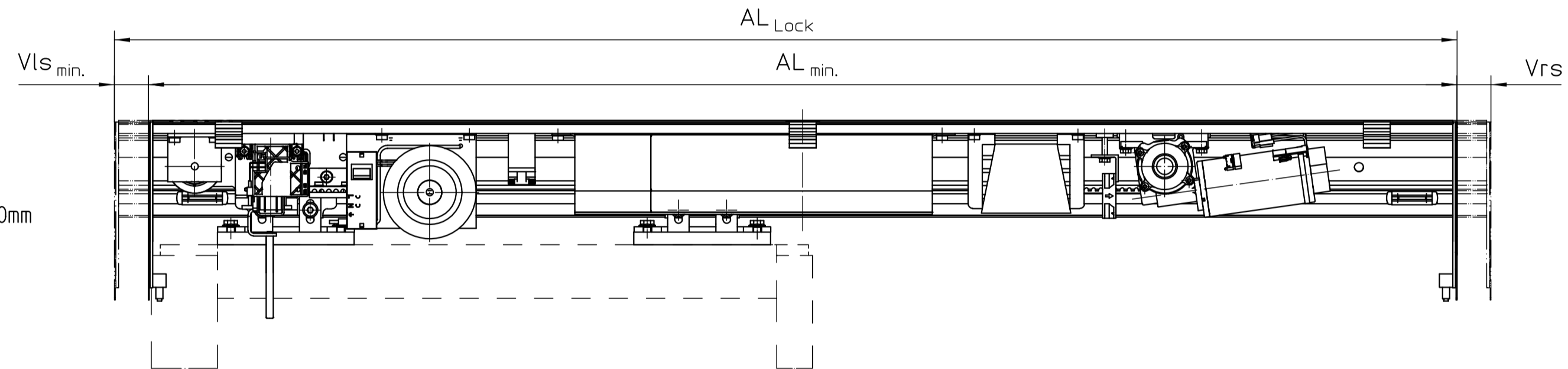
dargestellt: ÖW=900mm
shown: ÖW=900mm



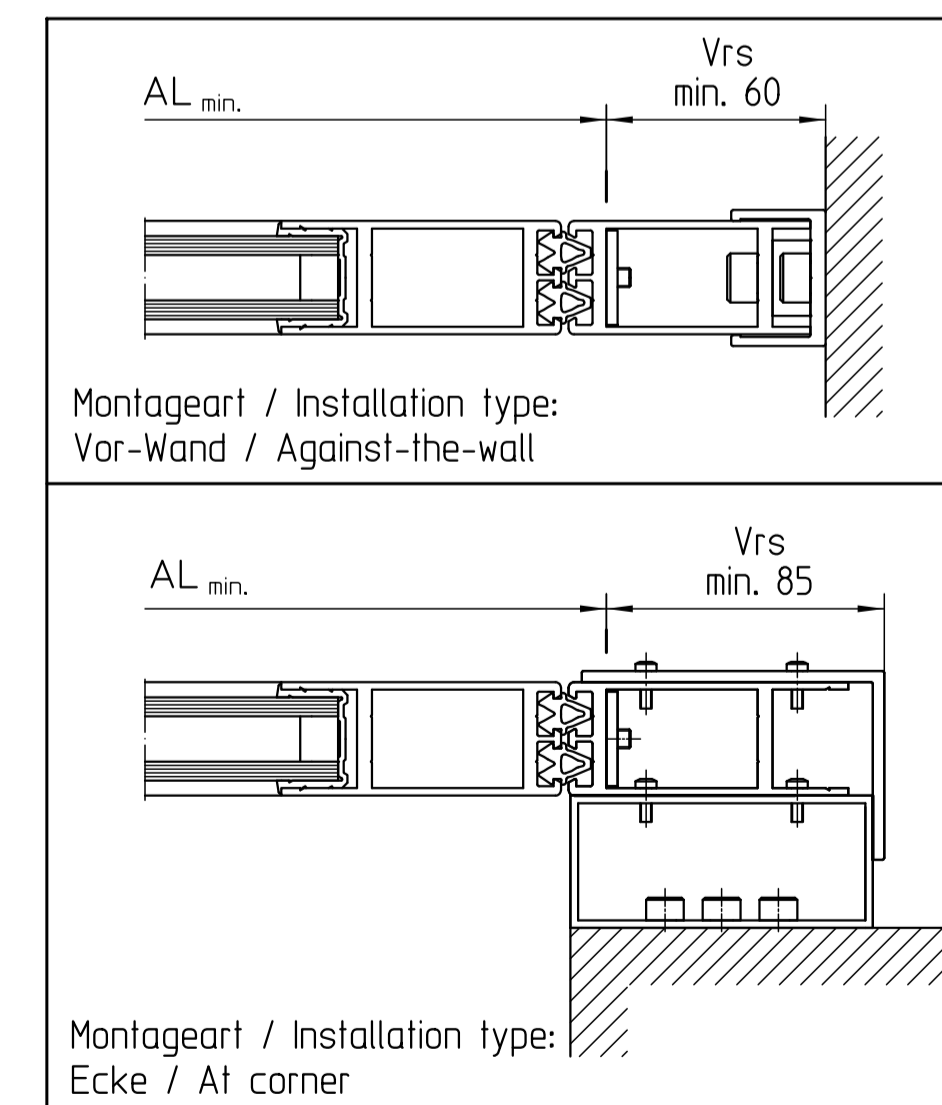
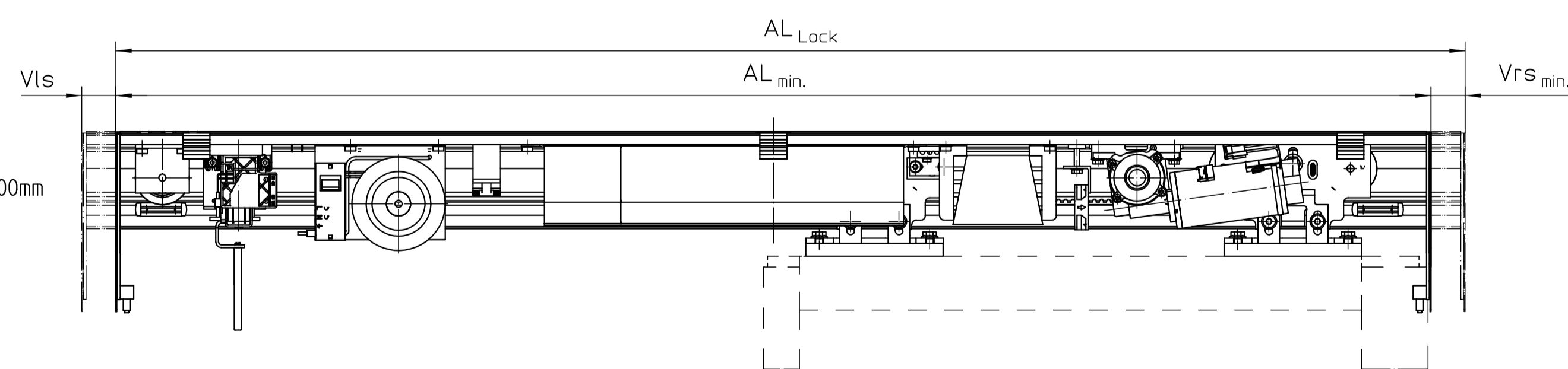
Antriebstyp Drive type	Öffnungsweite Opening width		Antriebslänge Drive length AL Lock	R	U1	U2
	≥	≤				
2-fig. double leaf	PL	800	3000	ÖW/2+140	ÖW/2+235	ÖW/2+160
	PL-FR 2M PL-FR DUO	800	3000	2xÖW+140	ÖW/2+140	ÖW/2+235
	PL-FR RWS	800	915	ÖW+1080	ÖW/2+140	ÖW/2+225
	PL-FR LL	915	3000	2xÖW+165	ÖW/2+140	ÖW/2+225



dargestellt: ÖW=700mm
shown: ÖW=700mm



dargestellt: ÖW=700mm
shown: ÖW=700mm



Abkürzungen / Abbreviations

AL min.	Antriebslänge ohne Verlängerungen Drive unit length without extensions
AL Lock	Antriebslänge Lock / Drive length Lock
ÖW	Öffnungsweite / Opening width
Vrs	Verlängerung rechts / Extension right
Vls	Verlängerung links / Extension left
UR	Position Umlenkrolle/ Position deflection pulley
UM	Position Motorrolle / Position motor pulley

Alle weiteren Maße siehe for all other dimensions see	
70506-0-001	
117027	Powerdrive PL
117028	Powerdrive PL -FR/-LL/-RWS/-DUO

gedruckte Zeichnung: 162014

GEZE GmbH P.O. Box 13 63 70226 Leornberg Germany		Benennung / designation GEZE Powerdrive PL, mit Lock M	
vertraulich / confidential		GEZE Powerdrive PL, with Lock M	
-Reife/-Compliant-	Datum/date	Name	Blatt / von sheet / of
erstellt / drawn	03.02.16	tb07	1/1
Frq. Prod/Ret. Prod.	18.07.16	tb02	Maßstab scale
			1:5
Erstellt für: subst. for:			Sprache / language
Erstellt durch: subst. with:			D
			Zeichnungs-Nr. / document-no.
			70506-9-0960