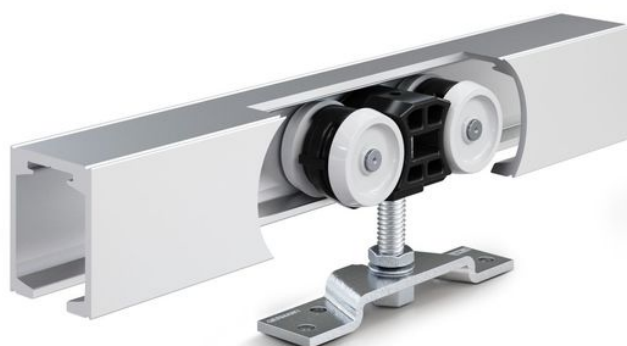


Fiche technique

Kit Perlman 140 pour vantaux en bois



Système de ferrure pour porte coulissante pour le montage mural et vantaux en bois

CHAMPS D'APPLICATION

- Pour vantaux coulissants jusqu'à 140 kg
- Pour le montage mural dans un espace visible

CARACTÉRISTIQUES DU PRODUIT

→ Système de ferrure pour porte coulissante pour le montage mural et vantaux en bois avec poids de vantail jusqu'à 140 kg

DONNÉES TECHNIQUES

Nom commercial	Kit Perlan 140 pour vantaux en bois
Poids du vantail (max.)	140 kg
Catégorie de protection anti-corrosion	2
Couleur	EV1

VARIANTES / INFORMATIONS COMMERCIALES

Désignation	Description	N° d'identification	Couleur	Largeur de vantail (min.)	Largeur de vantail (max.)
Kit Perlan 140 pour vantaux en bois	Pour fixation murale avec plaque de suspension et équerre de fixation murale standard, poids de vantail max. 140 kg	119338	EV1	500 mm	1040 mm
Kit Perlan 140 pour vantaux en bois	Pour fixation murale avec plaque de suspension et équerre de fixation murale standard, poids de vantail max. 140 kg	119340	EV1	500 mm	1440 mm
Kit Perlan 140 pour vantaux en bois	Pour fixation murale avec plaque de suspension et équerre de fixation murale standard, poids de vantail max. 140 kg	119351	EV1	500 mm	1640 mm
Kit Perlan 140 pour vantaux en bois	Pour fixation murale avec plaque de suspension et équerre de fixation murale standard, poids de vantail max. 140 kg	119339	EV1	500 mm	1240 mm
Kit Perlan 140 pour vantaux en bois	Pour fixation murale avec plaque de suspension et équerre de fixation murale standard, poids de vantail max. 140 kg	119337	EV1	500 mm	840 mm

INCLUS

GUIDE AU SOL POUR VANTAUX EN BOIS

Guide au sol pour les vantaux en bois





Désignation	Description	N° d'identification	Couleur
Guide au sol pour vantaux en bois standard	sans matériel de fixation	002191	Galvanisé

BUTÉES DE FIN DE COURSE PERLAN 140 (ÉGALEMENT KS)

Butée de fin de course pour vantaux coulissants, convient aussi pour l'extérieur



Désignation	Description	N° d'identification
Butées de fin de course Perlan 140 (également KS)	Pièce en acier inoxydable	119362

FLASQUES LATÉRALES POUR RAIL DE ROULEMENT PERLAN

Flasques latérales pour rail de roulement Perlan



Désignation	N° d'identification	Couleur
Flasques latérales pour rail de roulement Perlan	119649	noir

ARRÊT MÉCANIQUE

Arrêt mécanique pour butée de fin de course Perlan 140

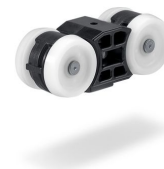


Désignation	N° d'identification
Arrêt mécanique	064242



CHARIOTS SANS VIS DE SUSPENSION

Chariot pour poids de vantaux jusqu'à 140 kg



Désignation	Description	N° d'identification
Chariots sans vis de suspension	poids de vantail max. 140 kg	064248

RAIL DE ROULEMENT PERLAN 140

Rail pour système de ferrure pour porte coulissante



Désignation	Description	N° d'identification	Couleur
Rail de roulement Perlan 140	avec trous coniques (préparés pour Perlan SoftStop)	142518	EV1
Rail de roulement Perlan 140	avec trous coniques (préparés pour Perlan SoftStop)	128660	EV1
Rail de roulement Perlan 140	avec trous coniques (préparés pour Perlan SoftStop)	128662	finition inox
Rail de roulement Perlan 140	avec trous coniques (préparés pour Perlan SoftStop)	135061	finition inox
Rail de roulement Perlan 140	avec trous coniques (préparés pour Perlan SoftStop)	135048	EV1
Rail de roulement Perlan 140	avec trous coniques (préparés pour Perlan SoftStop)	135050	finition inox
Rail de roulement Perlan 140	avec trous coniques (préparés pour Perlan SoftStop)	135049	finition inox
Rail de roulement Perlan 140	avec trous coniques (préparés pour Perlan SoftStop)	135047	EV1
Rail de roulement Perlan 140	avec trous coniques (préparés pour Perlan SoftStop)	142519	EV1
Rail de roulement Perlan 140	avec trous coniques (préparés pour Perlan SoftStop)	135046	EV1